

## FD - rozpylacze wachlarzowe do RSM®

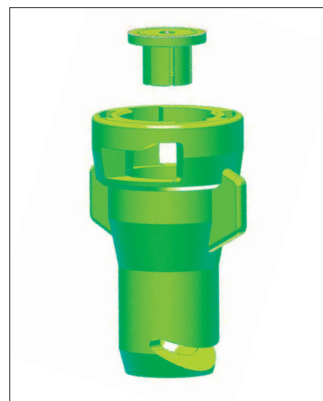
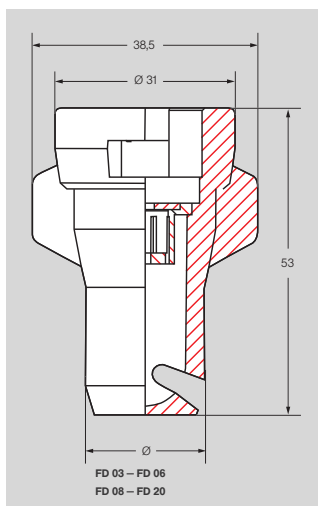


### Właściwości

- rozpylacz płaskostrumieniowy emitujący poziomy wachlarz cieczy
- zintegrowany kołpak systemu MULTIJET (adaptery do innych systemów na następnej stronie)
- rozmiary: -03, -04, -05, -06, -08, -10, -15, -20
- zakres ciśnień roboczych: 1,5 do 4,0 bar
- materiał: odporny na zużycie zbrojony włóknem szklanym polimer
- odporny na zużycie i korozję korpus
- kodowanie barwne ISO
- wysokość prowadzenia belki polowej: 50-70 cm przy rozstawie rozpylaczy 0,5 m

### Zastosowanie

- doskonały do aplikacji RSM® i innych nawozów wieloskładnikowych na bazie RSM®
- rozlewanie nawozów płynnych
- nawadnianie
- beczkowszy z belkami polowymi
- place golfowe

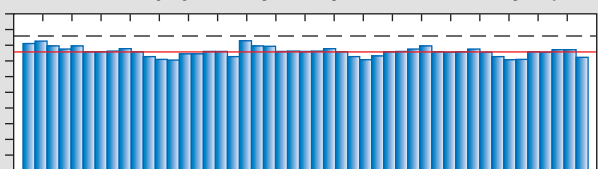


Łatwy demontaż kryzy dozującej z filterkiem do czyszczenia.

### Zalety rozpylaczy FD

- poziomy, wachlarzowy strumień cieczy skierowany do tyłu jazdy
- ekstremalnie duże krople cieczy ograniczające do minimum uszkodzenia roślin
- doskonały rozkład poprzeczny cieczy - jak w rozpylaczach płaskostrumieniowych
- wyeliminowany "efekt zębry" typowy dla rozpylaczy wielootworowych
- b. duży profilowany otwór wylotowy dyszy ograniczający zapychanie się rozpylacza
- idealne do zmiennego dawkowania RSM® (mapowanie pól)
- elastyczne dawkowanie dzięki dużemu zakresowi ciśnień i prędkości roboczych
- beznarzędziowy demontaż kryzy dozującej do czyszczenia
- ograniczenie zjawiska samooprysku elementów belki polowej (korpus o dł. 53 mm)



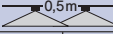
FD-15 – rozkład poprzeczny cieczy na stole rowkowym (woda)



# Tabele wydatków rozpylaczy FD



Importer:  
EKOTRONIC  
ul. Rogoźnicka 9 B, 42-575 Strzyżowice  
Tel./Fax: (32) 360 22 44  
GSM: 601 70 42 15  
e-mail: marjanus@pro.onet.pl  
www.ekotronic.pl

 ( )	 [bar]	l/min		RSM 28 l/ha 										
		Woda	RSM	5,0 km/h	6,0 km/h	7,0 km/h	8,0 km/h	9,0 km/h	10,0 km/h	11,0 km/h	12,0 km/h	14,0 km/h	16,0 km/h	18,0 km/h
<b>FD 03</b> (60 M)	1,5	0,85	0,75	178	150	127	113	100	90	82	75	64	56	50
	2,0	0,98	0,86	204	172	146	129	115	103	94	86	74	64	57
	3,0	1,20	1,06	252	212	180	159	141	127	116	106	91	49	71
	4,0	1,39	1,22	290	244	207	183	163	146	133	122	105	91	81
<b>FD 04</b> (60 M)	1,5	1,13	1,00	240	200	171	150	133	120	109	100	86	75	67
	2,0	1,31	1,15	276	230	197	173	153	138	125	115	99	86	77
	3,0	1,60	1,41	338	282	241	211	188	169	154	141	121	106	94
	4,0	1,85	1,63	391	326	279	245	217	196	178	163	140	122	109
<b>FD 05</b> (25 M)	1,5	1,41	1,24	298	248	213	186	165	149	135	124	106	93	83
	2,0	1,63	1,44	346	288	247	216	192	173	157	144	123	108	96
	3,0	2,00	1,76	422	352	302	264	235	211	192	176	151	132	117
	4,0	2,31	2,03	487	406	348	305	271	244	221	203	174	152	135
<b>FD 06</b> (25 M)	1,5	1,70	1,49	358	298	255	224	199	179	163	149	128	112	99
	2,0	1,96	1,72	413	344	295	258	229	206	188	172	147	129	115
	3,0	2,40	2,11	507	422	362	317	282	253	230	211	181	158	141
	4,0	2,77	2,44	586	488	418	366	325	293	266	244	209	183	163
<b>FD 08</b> (25 M)	1,5	2,26	1,99	478	398	341	299	265	239	217	199	171	149	133
	2,0	2,61	2,30	552	460	394	345	307	276	251	230	197	173	153
	3,0	3,20	2,82	676	563	483	422	375	338	307	282	241	211	188
	4,0	3,70	3,25	780	650	557	488	433	390	355	325	279	244	217
<b>FD 10</b> (25 M)	1,5	2,83	2,49	598	498	427	374	332	299	272	249	214	187	166
	2,0	3,27	2,88	689	576	492	432	383	345	313	287	246	215	192
	3,0	4,00	3,52	845	704	603	528	469	422	384	352	302	264	235
	4,0	4,62	4,07	974	813	696	610	541	488	443	406	348	305	271
<b>FD 15</b> (25 M)	1,5	4,24	3,73	895	746	639	560	497	448	407	373	319	280	249
	2,0	4,90	4,31	1034	862	739	647	575	517	470	431	370	323	288
	3,0	6,00	5,28	1267	1056	905	792	704	634	576	528	452	396	352
	4,0	6,93	6,10	1464	1220	1046	915	813	732	665	610	523	458	407
<b>FD 20</b> (25 M)	1,5	5,66	4,98	1195	996	854	747	664	598	543	498	427	374	332
	2,0	6,53	5,75	1380	1149	986	862	767	690	627	575	493	431	383
	3,0	8,00	7,04	1690	1408	1207	1056	939	845	768	704	604	528	469
	4,0	9,24	8,13	1951	1626	1394	1220	1084	976	887	813	697	610	542

W przypadku stosowania RSM 32 należy zastosować formułę:

$$\text{RSM 28 l/ha} \times 0,988 = \text{RSM 32 l/ha}$$

- Ciśnienie robocze mierzone przy rozpylaczu (korpus z zaworem antykropowym)
- Wartości dot. RSM 28/1,28 kg/l) oraz wody
- Przed każdym sezonem należy porównać wartości tabelaryczne z rzeczywistymi danymi uzyskanymi poprzez „litrażowanie” rozpylaczy
- Stosować wyłącznie rozpylacze tego samego typu i rozmiaru



Adapter\* do systemu Lechler TWISTLOC  
(Nr kat. 092.163.56.00.22.1).  
Długość: 22 mm



Adapter\* do systemu Rau  
(Nr kat. 092.163.56.00.21.0).  
Długość: 43 mm



Adapter\* do systemu Hardi  
(Nr kat. 092.163.56.00.20.1).  
Długość: 17 mm



Adapter przedłużający\* do systemu MultiJet (Nr kat. 092.163.56.00.23.1).  
Długość: 32 mm

\* z uszczelką