

# Aktualizacja oprogramowania IDC4 **TRUCK 35**



Najnowsza aktualizacja oprogramowania **IDC4 TRUCK 35** firmy TEXA to imponujący zbiór nowych możliwości diagnostycznych wynikających z badań i rozwoju skupionych na najważniejszych i najczęściej spotykanych markach pojazdów ciężarowych, dostawczych i autobusów. Ogromna baza danych, których obsługę gwarantuje oprogramowanie IDC4 TRUCK firmy TEXA, umożliwia mechanikom

na całym świecie niezwykle wydajne i sprawne wykonywanie napraw.

Nowa wersja zawiera, między innymi, nowe funkcje związane z pojazdami **Euro 6 marek VOLVO, SCANIA, IVECO, RENAULT, MAN, DAF**.

Aktualizacja TRUCK 35 wprowadza również najnowsze DASHBOARDY, które począwszy od tej wersji dostępne będą w nowym i jeszcze bardziej intuicyjnym opracowaniu graficznym.

Oto niektóre z najważniejszych nowych funkcji diagnostycznych oprogramowania IDC4 TRUCK 35, dedykowanych do najważniejszych marek w branży:

### **VOLVO**

#### **FH (4) Eu6, FM (4) FL Eu6**

- Wtrysk Diesel: rozbudowano Aktywacje i Regulacje Kodowania Wtryskiwaczy
- Zawieszenie: Odczyt Parametrów, Aktywacje i Regulacje Poziomu Zawieszenia
- Skrzynia biegów I-Shift: rozbudowano funkcje Aktywacji oraz Regulacji Inicjalizacji Sprzęgła i Skrzyni
- EBS: Rozbudowano funkcje Aktywacji
- Oświetlenie: rozbudowano Odczyt Parametrów
- Poszerzenie Freeze Frame dla Błędów i Odczytu Parametrów dla całej platformy pojazdu

### **SCANIA**

#### **APS Zasilanie sprężonym powietrzem**

- Pełne opracowanie systemu w oparciu o protokół producenta systemu i funkcje przeprogramowania

### **EMS S6/S7**

- Poszerzenie o Regulacje zerowania danych NOx, Zerowanie kontrolki SCR, Regulacja obrotów jałowych, wprowadzenie Testu wyważenia cylindrów dla układu wtryskowego

### **EMS S8**

- Kodowanie wtryskiwaczy

### **Serie Eu6**

- Dodanie Euro 6 dla serii R/P/G, pełna obsługa wszystkich systemów.

### **IVECO**

#### **Daily 2012**

- Przekładnia Agile, nowe opracowanie

#### **Trakker Eu6**

- Wprowadzenie pełnego opracowania dla nowej platformy

### **RENAULT**

- Wprowadzenie gamy "D", pełna obsługa wszystkich systemów
- Gama T, K i C:
- Rozszerzenie Freeze Frame

Błędów oraz Odczytu Parametrów właściwych dla całej platformy pojazdu.

- Wtrysk Diesel: rozbudowano Aktywacje i Regulacje Kodowania Wtryskiwacza
- Zawieszenie: Odczyt Parametrów, Aktywacje i Regulacje Poziomu Zawieszenia
- Skrzynia Biegów: rozbudowano funkcje Aktywacji oraz Regulacji, Inicjalizacji Sprzęgła i Skrzyni
- EBS: Rozbudowano funkcje Aktywacji

### **MAN**

#### **Seria TGL, TGX, TGS Eu6**

- Opracowano diagnostykę pierwszego stopnia dla systemu AdBlue NONOX Emtec
- Dodano brakujące Regulacje i Aktywacje dla układu wtryskowego Bosch EDC17

### **DAF**

- Zoptymalizowano odczyt Freeze Frame dla Wtrysku Diesel Eu6

- Skrzynia ZF Astronic, nowe opracowanie w oparciu o protokół DAF

## **MERCEDES**

### **Sprinter III (906) M.Y. 2013**

- Wprowadzenie nowego systemu sterowania Pompy Zasilającej FSCU2
- Wprowadzenie nowego systemu sterowania Pompy Zasilającej FSCU1
- Wprowadzenie nowego systemu Wyłącznika Zapłonu
- Wprowadzenie nowego systemu Drzwi Kierowcy

### **Sprinter (909) Asia**

- Opracowanie systemu Wtrysku CDI4, ABS, Airbag i Ze-

## **BUS**

### **MERCEDES (EVOBUS)**

#### **Citaro Eu6**

- Skrzynia Biegów Ecolife, nowe opracowanie
- Dodano diagnostykę nowego układu Wtrysku Eu6 2 wersja. Travego i Turismo Eu6
- Dodano diagnostykę Wtrysku Euro 6; Intouro Eu6, IntegroEu6 i Conecto Eu6
- Dodano nowy Wtrysk Diesel Eu6

#### **SETRA**

- Dodano pełną obsługę serii Eu6 dla wszystkich modeli dostępnych na rynku; BR 400 Multiclass Eu6
- Skrzynia Biegów Ecolife, nowe

stawu Wskaźników

### **Sprinter III (906), Viano i Vito (639)**

- Dodano brakujące Regulacje dla układu Wtrysku CRD2, w szczególności:

- Aktywację pompy paliwa
- Inicjalizację siłownika zaworu przepustnicy
- Zerowanie wartości poziomu zapełnienia filtra powietrza
- Dodano Regulację zaworu EGR dla układu Wtrysku EDC17c10

#### **Atego-Econic**

- Aktualizacja listy błędów

#### **Arocs Eu6**

- Dodano obsługę wszystkich systemów dla platformy Eu6

opracowanie dla nowej wersji skrzyni ZF

#### **BREDAMENARINI**

- Dodano obsługę nowego modelu Avancity Plus

#### **NEOPLAN**

- Dodano obsługę nowego modelu Trendliner Euro 3 i Euro 4/5

#### **MAN**

Skrzynia Biegów Ecomat 2 EST 46/47

- Opracowanie nowego systemu

#### **HINO**

Seria 500 i 700

- Diagnostyka pierwszego po-

## **MITSUBISHI**

### **Rosa/ Fighter Eu5**

- Dodano diagnostykę automatycznej skrzyni biegów i układu wtrysku

## **FIAT**

### **Ducato x250 3.0 MultiJet**

- Dodano diagnostykę nowego Ducato x250 FL (Facelift) 2014
- EDC17cp52, opracowano nową diagnostykę dla protokołu KL

## **RENAULT/NISSAN/OPEL**

- Aktualizacja listy błędów dla układu wtrysku EDC16

ziomu AdBlue serii Eu5 EEV

- Diagnostyka pierwszego poziomu układu Wtrysku Diesel Euro 5 EEV z funkcją Regeneracji DPF

## **CUMMINS**

Silnik Eu5 EEV i Eu6

- Dodano zerowanie DPF i zerowanie NOx dla Eu6 i wtrysku EEV
- Dodano regulacje: zmiana Obwodu opony i Przełożenia przekładni głównej we wszystkich wariantach

## **ALLISON**

- Aktualizacja diagnostyki dla serii 1000-2000 Generacja 3

# FUNKCJA TGS3s

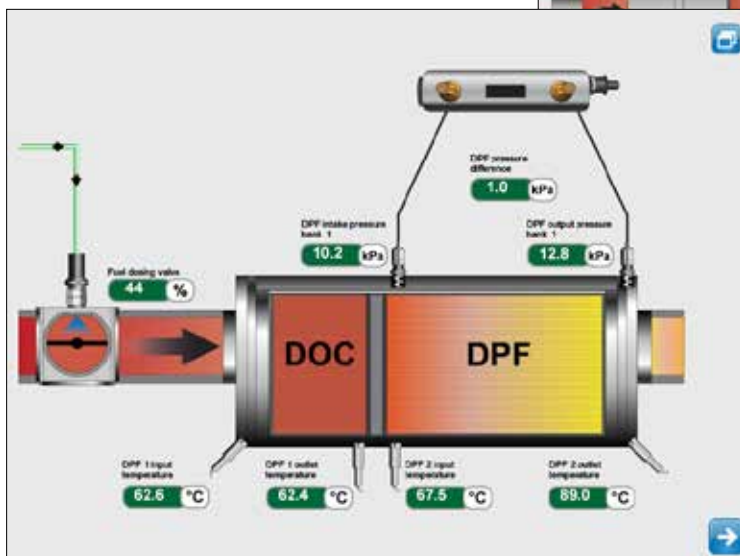
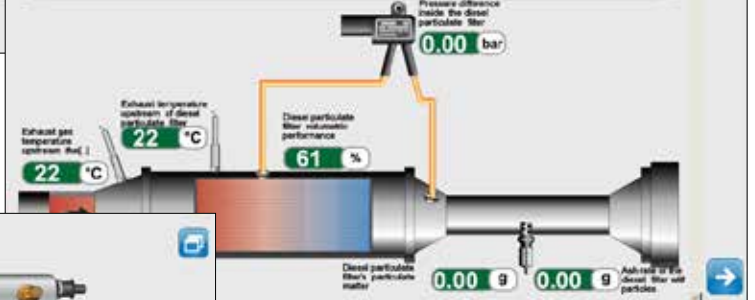
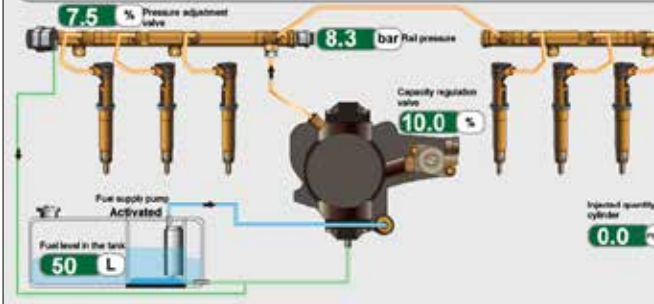
- Zaktualizowano serię R dla stemów dla DAF
- Poszerzenie pokrycia systemów dla Iveco Daily
- Poszerzenie pokrycia systemów dla Fiat
- Poszerzenie pokrycia Ducato (X250) i Fiat Doblò 263

# NOWE DASHBOARD

**VOLVO:** Wtrysk/AdBlue/Układ filtra cząstek stałych/Automatyczna skrzynia biegów

**SCANIA:** Wtrysk

**Sprinter III (906) M.Y. 2013:** Wtrysk



# AKTUALIZACJA WERSJI 35 NA RYNEK USA

## HINO

### Klasa 6 i 7 EPA07-13

- diagnostyka pierwszego poziomu DEF EPA 07-13
- Diagnostyka pierwszego poziomu układu Wtrysku Diesel EPA 07-13 z funkcją Regeneracji filtra DPF

## DETROIT

- Zerowanie filtra DPF i zaworu EGR DP dla silników EPA 98-04

## ISUZU

- Dodano regulację Kodowania wtryskiwaczy i ograniczenia prędkości dla wszystkich wariantów ISUZU Epa04-07
- Wprowadzono wszystkie

regulacje, takie jak Sterowanie PTO, Regulacja obrotów jałowych dla wszystkich wariantów Isuzu EPA10-13

## FORD

- Dodano układ wtrysku LCF International

## INTERNATIONAL

- Wprowadzono podstawową diagnostykę dla nowego silnika N13 EPA13
- Dodano układ wtryskowy dla modelu City Star CF600

## CUMMINS

- Dodano zerowanie DPF i Reset NOx dla wtrysku Core 2

- Dodano regulacje: zmiana Obwodu opony i Przełożenia przekładni głównej we wszystkich wariantach

## ALLISON

- Aktualizacja diagnostyki dla serii 1000-2000 Generacja 3

## HALDEX

- Opracowano nowy system EBS Trailers EB+, do wersji na Amerykę Północną.

## HD Scan Tool PowerTrain

- Opracowanie systemu pełnego skanowania układów z odczytami błędów, parametrami i aktywacjami w oparciu o protokoły SAE

# NOWE DASHBOARD NA AMERYKĘ PÓŁNOCNĄ (38)

**DETROIT:** Wtrysk, Turbina VGT

**FREIGHTLINER:** Wtrysk

**VOLVO:** Wtrysk/AdBlue/Układ filtra cząstek stałych/Auto-

matyczna skrzynia biegów

**Sprinter III (906) M.Y. 2013:**

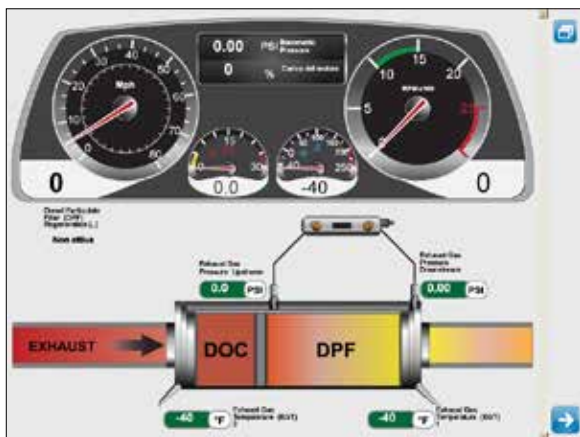
Wtrysk

**SCANIA:** Wtrysk

**ISUZU:** DPF/SCR

**MAXXFORCE:** Wtrysk

**NAVISTAR:** Wtrysk



# NOWOŚCI W ZAKRESIE BIULETYNÓW TECHNICZNYCH I SCHEMATÓW ELEKTRYCZNYCH

Niniejsza aktualizacja zawiera również **23 nowe karty** biuletynów technicznych i procedur serwisowych zerowania. Poniżej przedstawiamy niektóre z nich:

- Karta układu wtryskowego EAS3 dla DAF XF Eu6
- Karta układu ACC dla Volvo FH16
- Zerowanie serwisowe dla Mercedes ATEGO2/AXOR2
- Ręczna procedura zerowania serwisowego dla Renault Mascott DXI Euro 4/5
- Inicjalizacja Automatycznej Skrzyni Biegów A460-A465 dla Isuzu North America, Seria N
- Biuletyn programowania pilota dla Volvo FH
- Karta układu Wtrysku EAS3 dla Paccar EPA13

Opracowano i dodano **105 schematów elektrycznych**. Poniżej przedstawiamy niektóre z nich:

- Wtrysk silnika Caterpillar C7/C9/C12/C15/C16/C18 dla Volvo Truck, International, Kamaz, Freightliner
- Jednostka sterowania silnikiem pojazdu seria VIC3 dla DAF XF 105
- Wtrysk Paccar PMCI 2 EPA10/13
- Wtrysk silnikowy Isuzu North America dla wariantów Transtron i Isuzu
- Wtrysk silnika GMC
- Wtrysk silnika Cummins EPA98-04 dla marki Mack
- Wtrysk silnika Cummins dla producentów Peterbilt i Kenworth

## OSTRZEŻENIE DLA UŻYTKOWNIKÓW NARZĘDZI STAREJ GENERACJI

Pomimo usilnych starań TEXY w dążeniu do utrzymania aktualizacji urządzeń "starej generacji" posiadających aktywny abonament (jak na przykład NAVIGATOR MOBILE czy TRIBOX z modułem A-DIA), elektronika nowoczesnych pojazdów jest często bardzo złożona i wymaga zastosowania narzędzi diagnostycznych o zaawansowanej technologii. Z tego powodu, dla niektórych nowych systemów, niektóre zaawansowane funkcje diagnostyczne mogą nie być dostępne za pomocą narzędzi „starej generacji”. Aby uzyskać więcej informacji, prosimy skontaktować się z dystrybutorem TEXA.

## NOWOŚCI TEXA APP: DUAL MODE NA PC

DUAL MODE to innowacyjna funkcja umożliwiająca nawiązanie połączenia oraz wyświetlanie danych z dwóch różnych interfejsów diagnostycznych jednocześnie: przykładem jej zastosowania może być wykonywanie autodiagnostyki danego podzespołu i jednoczesna analiza jego sygnału z oscyloskopu lub Generатора Sygnałów (z podglądem danych wygenerowanego sygnału PWM). Aplikacja ta dostarcza jeszcze bardziej kompletny obraz stanu pojazdu podczas testów i operacji diagnostycznych.



Więcej informacji na temat zasygnalizowanych powyżej funkcjonalności i ich zastosowania w pojazdach znajdziesz na stronie: [www.texa.com/coverage](http://www.texa.com/coverage)

# POSZERZENIE POKRYCIA DIAGNOSTYCZNEGO

## WERSJA 35

### SAMOCHODY CIĘŻAROWE

AGRALE  
ASTRA  
AUTOCAR  
BEIFANG BENCHI  
BREMACH  
BUCHER-SCHÖRLING  
CARMICHAEL  
CVS FERRARI  
DAEWOO AVIA  
DAF  
DENNIS EAGLE  
DODGE  
DONGFENG  
DULEVO  
E-ONE  
EFFEDI  
ERF  
FAW  
FODEN  
FORD  
FREIGHTLINER  
GAZ  
GMC  
HINO  
HYUNDAI  
INTERNATIONAL  
ISUZU  
IVECO  
IVECO (LATIN AMERICA)  
IVECO DVD  
JOHNSTON  
KALMAR  
KAMAZ  
KENWORTH  
KMW  
LIEBHERR  
MACK

MAN  
MAZ  
MERCEDES-BENZ  
MERCEDES-BENZ  
(BRASIL / ASIA PACIFIC)  
MITSUBISHI FUSO  
MULTICAR  
NISSAN (EUROPEAN  
MARKET)  
O.ZETA CLES  
PETERBILT  
RENAULT TRUCKS  
SCANIA  
SHAANXI  
SHACMAN  
STERLING  
TADANO FAUN  
TATRA  
TERBERG  
TEREX  
UD TRUCKS (NISSAN  
DIESEL)  
VOLKSWAGEN TRUCKS  
VOLVO TRUCKS  
WESTERN STAR

### AUTOBUSY

AGRALE  
ALEXANDER DENNIS  
ALLEGRO  
AUTODROMO  
AUTOSAN  
AYATS  
BARBI  
BCI  
BEIFANG BENCHI  
BEULAS  
BLUE BIRD  
BMC

BREDAMENARINI  
CACCIAMALI  
CAIO  
CASTROSUA  
COMIL  
CROBUS  
DAEWOO BUS  
DALLA VIA  
DE SIMON  
FAST  
FIAT  
GOLDEN DRAGON  
GULERYUZ  
HEULIEZ BUS  
HINO  
HYUNDAI  
IRISBUS  
IRIZAR  
ISUZU  
IVECO  
KAMAZ  
KING LONG  
LEXEA  
LIAZ  
MAN  
MARCOPOLLO  
MAZ (BUS)  
MERCEDES-BENZ  
MERCEDES-BENZ (BRASIL)  
MERCEDES-BENZ (EVOBUS)  
MERKAVIM  
MITSUBISHI FUSO  
NEOPLAN  
NOGE  
OPTARE  
OTOKAR  
PAZ  
RAMPINI  
RENAULT BUS

SCANIA  
SETRA  
SHENLONG  
SOLARIS  
SOLBUS  
SOR  
SUNSDGUI  
TATA  
TCV  
TEMSA  
TOYOTA  
TOYOTA CAETANO  
TVM-MARBUS  
VAN HOOL  
VDL BERKHOF  
VDL BOVA  
VDL BUS  
VDL BUS & COACH  
VDL JONCKHEERE  
VISEON  
VOLARE  
VOLKSWAGEN BUS  
VOLVO TRUCKS  
VOLZHANIN  
WRIGHT BUS  
YUTONG

### SAMOCHODY DOSTAWCZE

AGRALE  
BSI VEICOLI  
CITROËN  
DACIA  
DAIHATSU  
DODGE  
FIAT  
FORD  
HYUNDAI  
IVECO

IVECO LATIN AMERICA LCV  
KIA  
LDV  
MERCEDES-BENZ  
MERCEDES-BENZ (EVOBUS)  
MITSUBISHI  
NISSAN  
OPEL (GM)  
PEUGEOT  
RENAULT  
SEAT  
SKODA  
SOLLERS FIAT  
SUZUKI  
TOYOTA  
VOLKSWAGEN

### PRZYCZEPY I NACZEPY

BPW  
BREMACH  
HALDEX  
KNORR  
THERMOKING  
WABCO  
WRIGHT BUS

### POWER TRAIN

CATERPILLAR  
CUMMINS  
DETROIT  
DEUTZ  
FPT (IVECO MOTORS)  
INTERNATIONAL  
PACCAR  
SCANIA  
VM MOTORI  
VOITH  
VOLVO PENTA

### LEGENDA

Marki objęte aktualizacją

Marki nieobjęte aktualizacją

Przypominamy, iż niniejszy dokument jest ściśle poufny. Zabronione jest jego powielanie, nawet częściowe, bez zgody TEXA S.p.A. Dane, opisy i ilustracje mogą różnić się od tych przedstawionych w niniejszej publikacji. TEXA S.p.A. Zastrzega sobie prawo do wprowadzania zmian w produktach, bez uprzedniego powiadomienia.

### OSTRZEŻENIE

Znaki towarowe i marki producentów pojazdów występujące w niniejszej publikacji mają na celu wyłącznie informować czytelnika o potencjalnej przydatności wymienionych produktów TEXA, do zastosowania w pojazdach wyżej wskazanych marek. Użyte nazwy marek, modeli i systemów elektronicznych zawarte w tej broszurze mają charakter wyłącznie informacyjny. Produkty i oprogramowanie TEXA są przedmiotem ciągłego rozwoju i aktualizacji, co oznacza, że w danym momencie mogą okazać się niezdolne do przeprowadzenia diagnostyki wszystkich modeli i systemów elektronicznych każdego ze wskazanych producentów. Dlatego też, przed dokonaniem zakupu, TEXA zaleca zapoznanie się z "Listą pokrycia diagnostycznego" produktu i/lub oprogramowania dostępną u autoryzowanych dystrybutorów TEXA. **Zdjęcia i sylwetki pojazdów użyte w niniejszej publikacji mają jedynie ułatwić odszukanie kategorii pojazdu (samochód osobowy, ciężarowy, motocykl, itd.), do którego produkt i/lub oprogramowanie TEXA są dedykowane.** Dane, opisy i ilustracje mogą różnić się od tych przedstawionych w niniejszej publikacji. TEXA S.p.A. Zastrzega sobie prawo do wprowadzania zmian w produktach, bez uprzedniego powiadomienia.



0048-12-263 10 12

[www.texapoland.pl](http://www.texapoland.pl)

[info.pl@texa.com](mailto:info.pl@texa.com)

[www.facebook.com/texacom](https://www.facebook.com/texacom)

[www.twitter.com/texacom](https://www.twitter.com/texacom)

[www.youtube.com/texacom](https://www.youtube.com/texacom)

TEXA

BLUETOOTH jest marką będącą własnością Bluetooth SIG, Inc., U.S.A. korzystanie na prawach licencji TEXA S.p.A.

Copyright TEXA S.p.A. - 02/2015 - Polacco

MADE IN ITALY

