

50
MERSLO



IMPRESA STORICA D'ITALIA



MACHINE
OF THE YEAR 2014



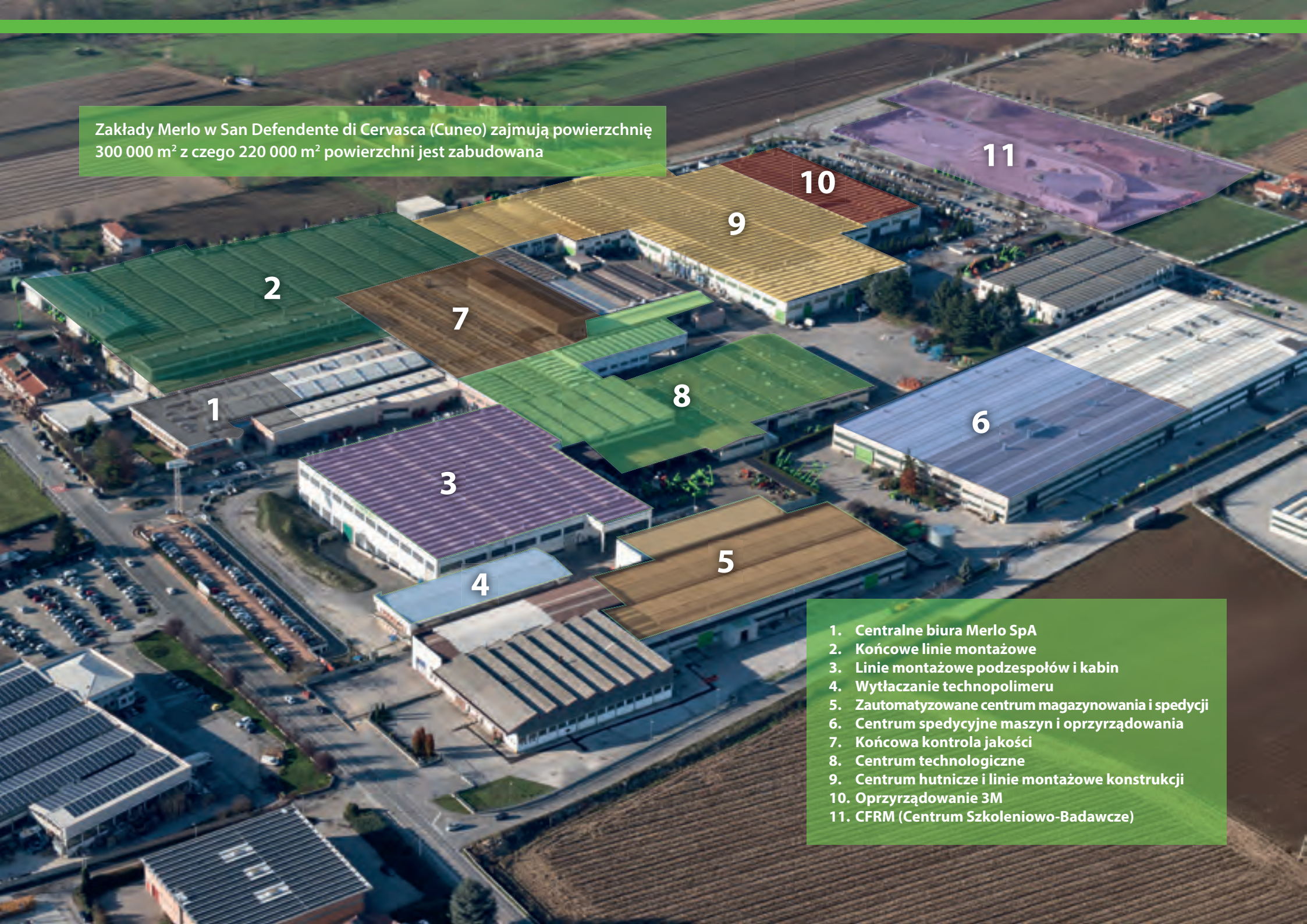
MERLO



TURBOFARMER II

PL

Zakłady Merlo w San Defendente di Cervasca (Cuneo) zajmują powierzchnię 300 000 m² z czego 220 000 m² powierzchni jest zabudowana



1. Centralne biura Merlo SpA
2. Końcowe linie montażowe
3. Linie montażowe podzespołów i kabin
4. Wytłaczanie technopolimeru
5. Zautomatyzowane centrum magazynowania i spedycji
6. Centrum spedycyjne maszyn i oprzyrządowania
7. Końcowa kontrola jakości
8. Centrum technologiczne
9. Centrum hutnicze i linie montażowe konstrukcji
10. Oprzyrządowanie 3M
11. CFRM (Centrum Szkoleniowo-Badawcze)

Grupa Merlo

N° 1 pod względem technologii i bezpieczeństwa

Marka Merlo od zawsze jest synonimem zaawansowanej technologii w dziedzinie podnośników teleskopowych, a nasza historia, która sięga 1964 r. odznacza się doświadczeniem bazującym na wytrwałości i pasji. Opracowywanie złożonych projektów, od koncepcji do realizacji, od projektu do sprzedaży, oznacza proponowanie innowacyjnych rozwiązań, wychodzących naprzeciw przewidywanym potrzebom oraz dostosowanych do możliwych kierunków rozwoju najbardziej konkurencyjnych rynków. Wynikiem naszego zaangażowania są kompaktowe i zwrotne maszyny teleskopowe, których osiągi operacyjne, komfort, wydajność i bezpieczeństwo pozostają bezkonkurencyjne.

Na targach Agritechnica 2013 zostały nam przyznane trzy ważne nagrody, które potwierdzają wyższość technologiczną oraz innowacyjność naszych produktów:

- Turbofarmer 42.7 Hybrid: Maszyna nagrodzona złotym medalem za innowację na targach Agritechnica.
- Turbofarmer II: Maszyna roku 2014 w kategorii bliski transport i logistyka.
- Multifarmer: Maszyna określona mianem „kamienia milowego” dla rolnictwa.



Zautomatyzowana stacja formownicza wysięgnika

- **> 1100** pracowników
- Powierzchnia wynosząca **300 000 m²** z czego **220 000 m²** powierzchni jest zabudowana
- **90%** produkcji na eksport
- **600** koncesjonariuszy na całym świecie
- **8%** obrotów na Badania i Rozwój
- **54** robotów



Zautomatyzowane spawanie ram Roto



**MACHINE
OF THE YEAR 2014**

Nowa rodzina Turbofarmer
*Maszyna
roku 2014*

Merlo, wynalazca maszyny teleskopowej i jej zastosowania w rolnictwie przedstawia nową gamę maszyn Turbofarmer II

Nowa gama Turbofarmer Merlo

Ładowarka teleskopowa w rolnictwie

W 1996 roku, jako pierwsi daliśmy początek gamie ładowarek teleskopowych przeznaczonych dla rolnictwa.

Dzisiaj przedstawiamy ich nową generację, powstałą na bazie doświadczeń zdobytych w ciągu 50 lat działalności.

- + **Komfort**
 - ➔ Najbardziej przestronna kabina w kategorii
 - ➔ Amortyzowana Kabina CS, unikalne i chronione patentem rozwiązanie
- + **Wydajność**
 - ➔ -18% zużycia paliwa z systemem EPD w standardzie
- + **Osiągi**
 - ➔ Silniki 122 KM bez filtra cząstek stałych oraz 156 KM*
- + **Wszechstronność**
 - ➔ „TT”: poziomowanie ramy i przesuw boczny wsięgnika
 - ➔ Mechaniczny wałek odbioru mocy (WOM)
- + **Bezpieczeństwo**
 - ➔ Kabina spełniająca wymogi ROPS i FOPS poziom II**
 - ➔ M CDC Dynamiczna kontrola obciążenia

* Najmocniejsza maszyna w swojej kategorii

** Norma EN ISO 3449/2008, poziom ochrony II (poziom ochrony wyższy, niż ten przewidywany przez normę i odpowiada upadkowi przedmiotu o wadze 227 kg z wysokości 5,22 metra)



- **EPD - 18%** w zużyciu paliwa
- **Kabina z zawieszeniem CS** jedyna w swojej kategorii
- **„TT” poziomowanie ramy + przesuw boczny wsięgnika** - wszechstronność i precyzja unikalne na skalę światową
- **4,2 tony na wysokość 7 metrów** (wersja 42.7 TT)

Nowa rodzina Turbofarmer Merlo

Kumulacja technologii



Komfort

- Najszersza kabina na rynku 1010 mm
- Kabina standard zawieszona na silentblokach
- Kabina w wersji „CS” z zawieszzeniami hydropneumatycznymi

Opcje układu hydraulicznego

- Pompa zębata z joystickiem elektromechanicznym
- Pompa Load-sensing z joystickiem elektromechanicznym
- Pompa LS + Flow-sharing + joystick elektromechaniczny lub w opcji elektroniczny (seryjnie w wersji CS)

Wydajność – Powertrain

- Silniki Tier 4 Interim o mocy 122 KM i 156 KM
- Przekładnia hydrostatyczna Merlo 2-biegowa
- Przekładnia CVTronic (wersje dedykowane, CS i TT)
- EPD – Eco Power Drive – we wszystkich wersjach, w opcji EPD Plus i EPD Top

Innowacyjne systemy Merlo

- Poziomowanie ramy + przesuw boczny wysięgnika
- Szybki sprzęg osprzętu Tac-Lock

Zdolność podnoszenia

- Wysięgniki od 7 do 10 metrów
- Udźwigi od 3,8 do 4,2 ton

Bezpieczeństwo

- M CDC Merlo Dynamiczna kontrola obciążenia
- Kabina spełniająca wymogi FOPS/ROPS

Wszechstronność holowania

- Holowanie do 20 ton
- Zaczep do przyczep
- Gniazda hydrauliczne (2 opc.)
- Hamowanie przyczepy (Pneu/hydr.)

Wszechstronność w pracach polowych

- Mechaniczny wał odbioru mocy
- Prędkość 540/1000

Gama Turbofarmer:

Jedna wersja dla każdego zapotrzebowania

MODEL	SILNIK		KABINA		UKŁ. HYDRAULICZNY		RAMA		PRZEKŁADNIA		BEZPIECZEŃSTWO	
	122 - Tier 4 Interim	156 - Tier 4 Interim	Amortyzacja mechaniczna (kabina standardowa)	Z amortyzacją CS	Przekładnie zębate	Load Sensing	Szywna	Poziomowanie ramy + przesuw boczny teleskopu	2-biegowa	MCVTronic	CDC	CDC Light
TF38.7	TF38.7-120 (G)*	X		X			X		X			X
	TF38.7-120	X		X		X	X		X		X	
	TF38.7 CS-120	X			X	X	X		X		X	
	TF38.7-120-CVTRONIC	X		X		X	X			X	X	
	TF38.7 CS-120-CVTRONIC	X			X	X	X			X	X	
	TF38.7 TT-120	X		X		X		X	X		X	
	TF38.7 TT CS-120	X			X	X		X	X		X	
	TF38.7 TT CS-120-CVTRONIC	X			X	X		X		X	X	
TF38.10	TF38.10-120 (G)*	X		X		X		X				X
	TF38.10-120	X		X		X	X		X		X	
	TF38.10 CS-120	X			X	X	X		X		X	
	TF38.10-120-CVTRONIC	X		X		X	X			X	X	
	TF38.10 CS-120-CVTRONIC	X			X	X	X			X	X	
	TF38.10-156		X	X		X	X		X		X	
	TF38.10 CS-156		X		X	X	X		X		X	
	TF38.10 CS-156-CVTRONIC		X		X	X	X			X	X	
	TF38.10 TT-120	X		X		X		X	X		X	
	TF38.10 TT-156		X	X		X		X	X		X	
	TF38.10 TT CS-120	X			X	X		X	X		X	
	TF38.10 TT CS-120-CVTRONIC	X			X	X		X		X	X	
	TF38.10 TT CS-156-CVTRONIC		X		X	X		X		X	X	
	TF42.7	TF42.7-156		X	X		X	X		X		X
TF42.7 CS-156			X		X	X	X		X		X	
TF42.7 CS-156-CVTRONIC			X		X	X	X			X	X	
TF42.7 TT-156			X	X		X		X	X		X	
TF42.7 TT CS-156-CVTRONIC			X		X	X		X		X	X	

* G = modele z pompą zębatą

Szeroka oferta produktów:

- Dostępne są **3 modele** i **26 różnych** wersji

Komfort:

- **14** wersji z amortyzowaną kabiną (CS) dla maksymalnej wygody

- Amortyzacja wysięgnika **BSS**

Innowacje i technologie:

- **CVTronic** + moment + produktywność

- **10 Wersje** z poziomowaniem ramy (TT) + przesuw boczny w standardzie

Wszechstronność i produktywność:


- Mechaniczny wałek odbioru mocy

(WOM) w opcji

- **2 silniki** do wyboru 122 KM lub 156 KM

- **2** długości wysięgników **7 i 10 m**

- **2** udźwigi **3,8 i 4,2 ton**



Fan Drive (wentylator zwrotny)
w standardzie dla całej gamy.
Zawsze czyste chłodnice

TURBOFARMER

Silniki i przekładnie

Większe osiągi i mniejsze zużycie paliwa

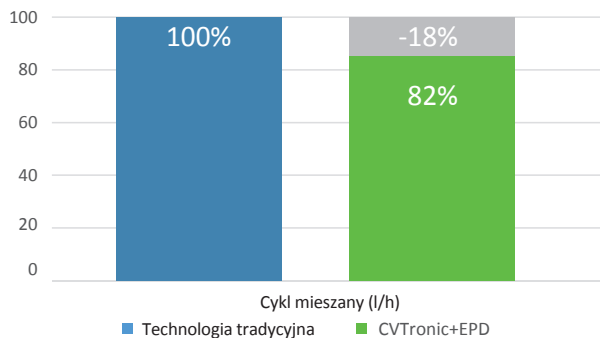
- ➔ Gama maszyn Turbofarmer jest wyposażona w dwa silniki Tier 4 Interim:
90 kW/122 KM 3,6 litra przy 2300 obr./min, moment 480 Nm przy 1600 obr./min
115 kW/156 KM 4,1 litra przy 2400 obr./min, moment 609 Nm przy 1600 obr./min
- ➔ Przekładnia hydrostatyczna Merlo z **EPD (Eco Power Drive) w standardzie 2**. Od zawsze maszyny teleskopowe Merlo są wyposażane w przekładnie hydrostatyczne, aby uzyskać większą precyzję oraz bezpieczeństwo z hamowaniem „aktywnym”. Wszystkie wersje wyposażone są również w system EPD (Eco Power Drive) służący do elektronicznego sterowania silnikiem cieplnym, który umożliwia rzeczywistą redukcję zużycia paliwa o 18% w ciągu roku.
- ➔ W standardzie w modelach CS i 156 KM (jako opcja w pozostałych modelach) dostępna jest przekładnia EPD Plus, która posiada dodatkowo tryb „Speed control” **3**, który umożliwia zapamiętanie prędkości ruchu maszyny i utrzymywanie jej na stałym poziomie oraz funkcję Eco (idealną dla poruszania się po placu), która ogranicza obroty silnika pozwalając na uzyskanie dodatkowych oszczędności.
- ➔ We wszystkich modelach z joystickiem elektronicznym (w standardzie w modelach CS) dostępna jest przekładnia EPD Top, która uzupełnia wersję EPD Plus o automatyczną kontrolę obrotów silnika Diesel w zależności od ruchu joysticka, w celu zwiększenia prędkości ruchów wysięgnika teleskopowego, optymalizując osiągi maszyny i utrzymując na minimalnym poziomie zużycie paliwa.
- ➔ Maszyny Turbofarmer posiadają system «Fan Drive» **1**, który umożliwia zmianę kierunku obrotu wentylatora, z funkcji chłodzenia (zasysania) na funkcję wydmuchu chłdnicy.



- Dzięki zastosowaniu systemu **EDP** następuje redukcja **zużycia paliwa o 18%** w porównaniu z tradycyjnymi technologiami
- Sterowanie **Speed Control** i **ECO** (Opcjonalnie z wersją EPD Plus)
- **Fan Drive** (wentylator zwrotny) w standardzie, aby zapewnić stałe utrzymanie czystych chłdnic
- Sterowanie **obrotami silnika**
- Silniki Tier 4 Interim o mocy **90 kW/122 KM** lub **115 kW/156 KM**



Technologia Merlo CVTronic + EPD



**Nowa przekładnia Merlo CVTronic.
Przyspieszenie bez przerywania momentu obrotowego i bez przerw dla zmiany
biegów od 0 do 40 km/h**



Merlo CVTronic

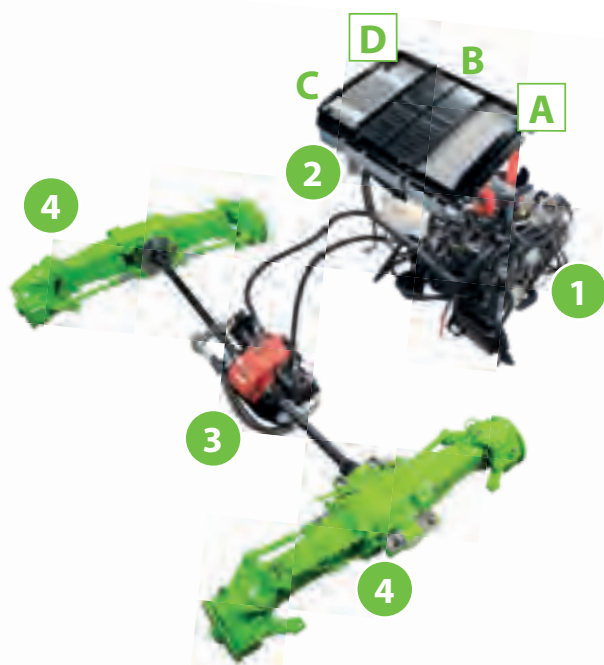
Interpretacja Merlo bezstopniowej skrzyni biegów

Skrzynia biegów CVTronic zgodnie z tradycją Merlo jest skrzynią hydrostatyczną, która pozwala na uzyskanie płynnego przyspieszenia bez przerywania momentu obrotowego od zera do 40 km/h. Przekładnia składa się z dwóch silników hydrostatycznych z tłokami osiowymi, które są zasilane sterowaną elektronicznie pompą hydrauliczną.

Przy niskich prędkości roboczych dwa silniki hydrostatyczne działają wspólnie, aby dostarczyć maksymalny moment obrotowy, który jest większy o + 12% w stosunku do tradycyjnych przekładni hydrostatycznych. W trakcie jazdy drugi silnik hydrostatyczny jest automatycznie wyłączany przez system sterowania i olej wychodzący z pompy zasila główny silnik hydrostatyczny, który napędza maszynę Turbofarmer aż do uzyskania maksymalnej prędkości.



Silnik i układ chłodzenia



UKŁAD NAPĘDOWY TURBOFARMER

1. Silnik Tier 4 Interim
2. Układ chłodzenia
3. Przekładnia CVTronic
4. Osie Merlo

WENTYLATOR FAN DRIVE I CHŁODNICE

W temperaturze poniżej 40° wentylator zaczyna pracę w przeciwnym kierunku przez 30", aby następnie powrócić do normalnego stanu pracy

- A. Chłodnica Intercooler
- B. Chłodnica płynu chłodzącego silnika
- C. Chłodnica oleju hydraulicznego
- D. Chłodnica oleju hydrostatycznego

• **+12% momentu obrotowego** przy niskiej prędkości vs tradycyjne przekładnie hydrostatyczne

• **Przyspieszenie** od 0-40 km/h płynne i bezstopniowe **bez zatrzymania** w celu zmiany biegu

• **-18% zużycia paliwa** dzięki systemowi **EPD**

6

Najszersza kabina w kategorii

1. Merlo CDC - dynamiczna kontrola obciążenia: chroniony patentem system bezpieczeństwa Merlo, który gwarantuje nowe standardy bezpieczeństwa.
2. Nowy joystick z przełącznikiem kierunku jazdy (funkcja zduplikowana przy kierownicy): ergonomia i łatwość użytkowania.
3. Nowa wersja wyświetlacza: umożliwia wyświetlenie dużej liczby informacji przydatnych dla operatora.
4. Nowy system klimatyzacji: zgodnie ze standardami motoryzacyjnymi, w celu szybkiego i wydajnego chłodzenia i ogrzewania.
5. Funkcja Inching-Control: dedykowany pedał umożliwia wykonywanie skalibrowanych ruchów maszyny.
6. Wypukła przednia szyba: maksymalna widoczność i bezpieczeństwo przy operacjach na wzniesieniu.
7. Blokada mechanizmu różnicowego.
8. Schowek na akcesoria.



Doskonały komfort

Jedynie na świecie kabiny z zawieszeniem

Nowa kabina została zaprojektowana, aby zapewnić naszym klientom komfort na rekordowym poziomie. Osiągając 1010 mm kabina ta jest najszerszą w kategorii. W najmniejszych szczegółach zadbano również o komfort akustyczny i termiczny, a ponadto zastosowano hermetyczność, aby zapobiegać przedostawaniu się pyłów do wnętrza. System klimatyzacji jest całkowicie nowy i został rozwinięty w oparciu o standardy obowiązujące w sektorze motoryzacyjnym. Skrócono czas nagrzewania i schładzania, zapewniając optymalną temperaturę w każdych warunkach. W nowej kabine Merlo możliwe jest osiągnięcie temperatury 22° wewnątrz przy zewnętrznej temperaturze wynoszącej 43° i pełnym nasłonecznieniu oraz temperaturę wynoszącą 26° w warunkach zewnętrznych -15° i braku nasłonecznienia. Otwór wentylacyjny ssący został umieszczony z boku kabiny, z dala od potencjalnych źródeł pyłu i zanieczyszczeń. Wewnątrz znajduje się 8 otworów wentylacyjnych, z których trzy są przeznaczone do odmrażania przedniej szyby dla uzyskania optymalnego komfortu klimatycznego. Do dyspozycji jest także kabina z zawieszeniem, rozwiązanie, które w sektorze ładowarek teleskopowych jest oferowane jedynie przez firmę Merlo, a dzięki zawieszonom pneumatycznym osiągnięty komfort jest najlepszy w tej klasie.

UKŁAD KLIMATYZACJI



Strumień powietrza jest rozprowadzany równomiernie wewnątrz kabiny i w sposób optymalny dociera do wszystkich stref.

- **1010 mm szerokości.**
Najbardziej przestronna kabina w kategorii
- **14 wersji** wyposażonych w cabinę z zawieszeniem „CS”
- **- 3 dBA hałasu wewnątrz**
(Norma UNI EN12053), mniejsze o połowę natężenie dźwięku w stosunku do poprzednich generacji



Kabina z zawieszeniem hydropneumatycznym aktywowanym przez operatora. Jedyna w swoim rodzaju dostępna na rynku.



BSS zawieszenie hydropneumatyczne wysięgnika (opcjonalnie), uruchamiane przez operatora, wyłącza się samoczynnie przy prędkości mniejszej niż 3 km/h, aby zapewnić maksymalną precyzję podczas umieszczania ładunków.



Fotel pneumatyczny dla większego komfortu.



CDC w standardzie w całej gamie bezpieczeństwo na pierwszym miejscu!



DYNAMICZNA KONTROLA OBCIĄŻENIA MERLO

1. Ikona używanego osprzętu
2. Obszar roboczy
3. Położenie ładunku (w obszarze roboczym)
4. Menu odczytu obciążenia
5. Parametry pracy
6. Informacje dotyczące pracy
7. Wskaźnik stabilności



System MCDC sprawdza w czasie rzeczywistym warunki stabilności wzdłużnej i dostarcza operatorowi informacji dotyczących wartości procentowej wykorzystania maksymalnej stabilności.

Zapewniane jest maksymalne bezpieczeństwo.



RĘCZNE ROZPOZNAWANIE OSPRZĘTU

Odpowiedni przełącznik pozwala na ręczną lub automatyczną konfigurację rodzaju używanego osprzętu. Wartości odległości możliwe do wyboru to:

- 0,5-0,6 metra
- 1,5 metra
- 4 metry

A. Przełącznik rozpoznawania ręcznego

B. Pokrętko do obsługi ekranu MCDC

Dynamiczna kontrola obciążenia Merlo

Bezpieczeństwo w standardzie dla wszystkich

Dla Grupy Merlo bezpieczeństwo jest nadrzędną wartością i dlatego opracowano system M CDC. Celem jest umożliwienie każdemu operatorowi pracy w całkowicie bezpiecznych warunkach przy wykorzystaniu w maksymalnym stopniu potencjału własnej maszyny teleskopowej oraz używanego osprzętu. System Merlo CDC pozwala ładowarce Turbofarmer na automatyczne rozpoznanie zamontowanego osprzętu i dostosowanie swojego zachowania w oparciu o specjalne wykresy obciążenia. Operator ma możliwość sprawdzenia w każdej chwili dynamicznej równowagi pojazdu, dzięki świetlnemu punktowi na monitorze lub dzięki sygnalizatorowi świetlnemu umieszczonemu na przednim słupku. Jeżeli wykonywane manewry zagrażają stabilności ładowarki teleskopowej, system M CDC interweniuje blokując wysięgnik i uniemożliwia wykonywanie dalszych obciążających ruchów. W wersjach z pompą zębatą w serii CDC light, zapewnione jest całkowite bezpieczeństwo Merlo bez wyświetlacza i bez automatycznego rozpoznawania osprzętu (wersja niekompatybilna z platformą).



Tylna kamera (opcjonalnie)

Automatyczne rozpoznawanie osprzętu



Czujnik umieszczony na osprzęcie



Czujnik umieszczony na karetkie

• **Bezpieczeństwo**
przewyższające normę
EN15000



• Rozpoznanie **automatyczne osprzętu****

• Wyświetlacz **8,5"** w kabinie

• Ochrona **ROPS i FOPS**,
bez wpływu na warunki w kabinie

**Dotyczy osprzętu produkowanego w fabrykach Merlo i wyposażonego w czujnik M CDC

Ruchy wysięgnika: szybkość i precyzja



Precyzja i technologia Merlo

Unikatowość jest naszym znakiem towarowym


Firma Merlo produkuje w całości we własnym zakresie wyciągniki dla swoich podnośników teleskopowych, opracowała unikalne technologie, aby były mocne i lekkie, aby chronić mechanizmy ruchu przed przypadkowymi uderzeniami i aby umożliwić swoim klientom umieszczanie ładunku w jak najdokładniejszy możliwy sposób.

- ✓ Rama wyciągnika spawana jest na osi, która nie jest poddawana zginaniu
- ✓ Wkład: system ruchu chroniony wewnątrz wyciągnika, dzięki opatentowanemu rozwiązaniu, łatwo dostępny w przypadku konserwacji
- ✓ Tac-Lock: system hydraulicznego blokowania osprzętu z kabiny
- ✓ Poziomowanie ramy: system korekty nachylenia, wbudowany w podwozie, umożliwia operatorowi korektę nachylenia terenu do pracy w całkowitym bezpieczeństwie
- ✓ Przesuw: wyciągnik może być przesuwany w bok przez operatora, umożliwiając mu umieszczanie ładunku z maksymalną precyzją, komfort i oszczędność czasu.

Obszar przesuwu **530 mm**



CZAS PRACY	w sekundach
PODNOSZENIE	6,6
OPUSZCZANIE	5,5
WYSUWANIE	5
CHOWANIE	3,3




- Wyciągniki **lżejsze i bardziej wytrzymałe**: zautomatyzowane spawanie na osi neutralnej, obszarze o najmniejszym obciążeniu.
- **Mechanizm wysuwania** dobrze chroniony wewnątrz wyciągnika
- **Wersje TT**: poziomowanie ramy i przesuw boczny jedyne na świecie z systemem chronionym patentem



Włącznik wałka odbioru mocy (WOM)



Jedna ładowarka teleskopowa,
różnorodne zastosowanie

Haki holownicze i WOM

Wszechstronność reprezentowana przez ładowarkę teleskopową

Celem naszego zaangażowania jest tworzenie coraz bardziej wszechstronnych ładowarek teleskopowych, aby zmaksymalizować zwrot z inwestycji naszych klientów. Wraz z nową gamą maszyn Turbofarmer w pełni rozwijamy tę ideę.

Poza tradycyjnymi zastosowaniami typowymi dla ładowarek teleskopowych, czyli do bliskiego transportu, logistyki i konserwacji, nowe maszyny Turbofarmer umożliwiają użytkownikom zastosowanie ich także do holowania dzięki hakowi D3 z homologacją dla 20 ton oraz dzięki pneumatycznemu lub hydraulicznemu układowi hamowania przyczepy.

Do prac z osprzętem, który wymaga wału odbioru mocy (WOM), obydwie wersje o mocy 122 KM i 156 KM są dostępne z mechanicznym wałem odbioru mocy, aby umożliwić pracę z osprzętem takim jak: paszowóz, prasy zwijające, opryskiwacze, zgrabiarki, siewniki.



- Wałek odbioru mocy **(WOM)**
540/1000 załączany z kabiny
- Moc netto na WOM **110 KM**
i **135 KM** w zależności
od zastosowanych silników
- **Hak holowniczy D3**
o uciążu **21 ton** z hamowaniem
pneumatycznym lub hydraulicznym
- **Gniazda hydrauliczne** tylne
- **Systemy hamowania**
hydrauliczne lub pneumatyczne

Nowe maszyny Turbofarmer,
największy prześwit od ziemi

460 mm
prześwitu.
Opony
405/70-24



Osie i hamulce, skuteczne i wydajne

Realne korzyści

Nasze maszyny teleskopowe Turbofarmer są wyposażone w osie opracowane, zaprojektowane i wyprodukowane w całości przez nas. Istnieją dwa rodzaje osi, obydwie żeliwne z reduktorami w układzie kaskadowym, co do których gwarantujemy wytrzymałość, doskonałe właściwości skrętne i prześwit od ziemi „najlepsze w swojej klasie”. Wszystkie nasze ładowarki teleskopowe z rodziny Turbofarmer są wyposażone w 4 hamulce pracujące na sucho, które umożliwiają znaczną redukcję tarcia, a w konsekwencji zużycia paliwa, w porównaniu z systemem hamulcowym w kąpielii olejowej. Hamulec postojowy jest załączany automatycznie podczas wyłączenia silnika. Operator ma także możliwość dowolnego włączania go przy pracującym silniku, w przypadku prac na stoku, które nie wymagają przemieszczania się. Prześwit od ziemi wynosi od 460 do 510 mm (opony 405/70-24 i 460/70-R24) w celu sprawnego pokonywania wszystkich przeszkód.



TRZY TRYBY SKRĘTU:

SKRĘT KÓŁ PRZEDNICH



SKRĘT CZTERECH KÓŁ



PSI CHÓD



- **Osie** wymyślone, zaprojektowane i wyprodukowane w fabrykach Merlo
- Do **510 mm prześwitu** od ziemi, najlepsza wartość w kategorii
- **Trzy tryby** skrętu
- **Hamulce na sucho** w celu redukcji tarc i zużycia paliwa
- Automatyczny system załączania **hamulca postojowego** podczas wyłączenia silnika



Osprzęt Merlo,
wiele rozwiązań jeden podnośnik

Od pomysłu do zapewnienia wszechstronności zastosowania

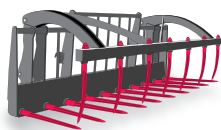
Większa wydajność i produktywność dzięki osprzętowi Merlo

W ewolucji produktu Merlo stosuje proste i skuteczne wytyczne. Od pomysłu do wykonania – wszystko jest opracowywane, projektowane i realizowane w zakładach Grupy. Ta prosta reguła dotyczy także osprzętów. Bazując na bogatym doświadczeniu technicy Merlo zrealizowali szeroką gamę osprzętów, z podziałem na różne typy i zdolności udźwigu. Dzięki temu można zastosować osprzęty, przetestowane i dowolnie wymienne, co umożliwia wykonanie docelowych aplikacji, w celu ułatwienia pracy i zmniejszenia czasu wykonania.

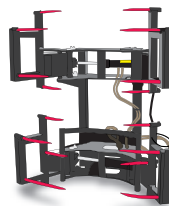
WIDŁY DO BEL



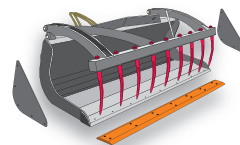
WIDŁY DO OBORNIKA Z CHWYTAKIEM



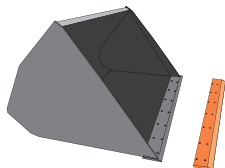
CHWYTAK DO BEL



ŁYŻKI WIELOFUNKCYJNE Z CHWYTAKIEM



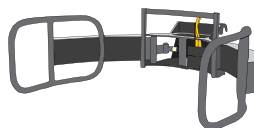
ŁYŻKI



HAKI/ WYSIĘGNIKI DŹWIGU

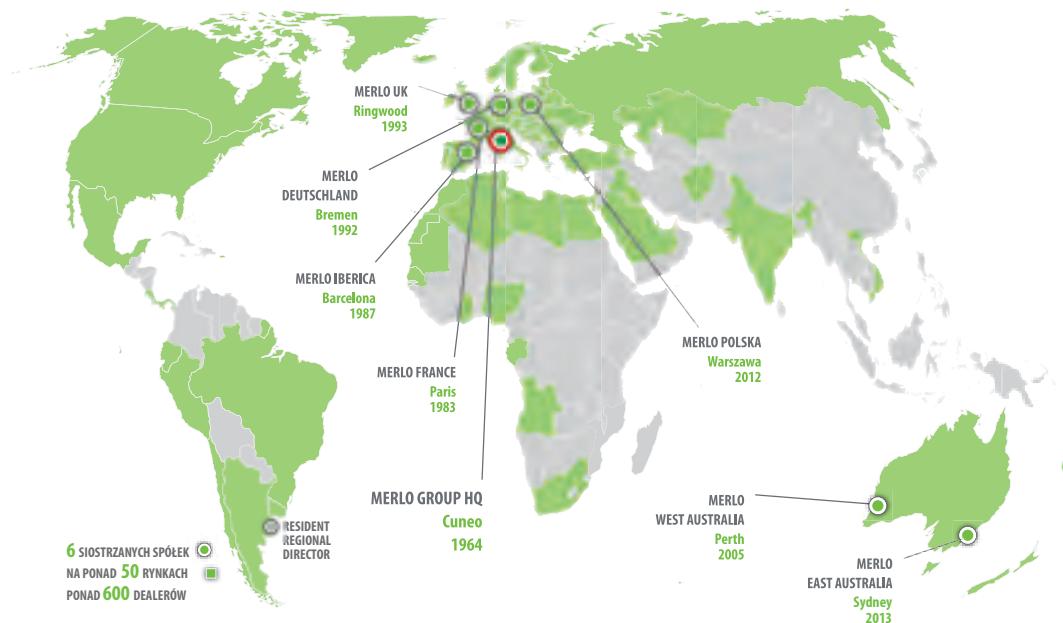


CHWYTAKI DO BEL OWINIĘTYCH



PLATFORMY





CENTRUM SZKOLENIOWE

Centrum szkoleniowo-badawcze Merlo (CFRM) uczyniło prawdziwą misję ze szkoleń w zakresie bezpieczeństwa i warsztatów z użytkowania maszyn. CFRM organizuje kursy szkoleniowe dla operatorów platform osobowych do robót na wysokościach, wózków podnośnikowych, podnośników teleskopowych, dźwigów, koparek, ciągników rolniczych i leśnych, maszyn odśnieżających i pojazdów oczyszczających miasta.

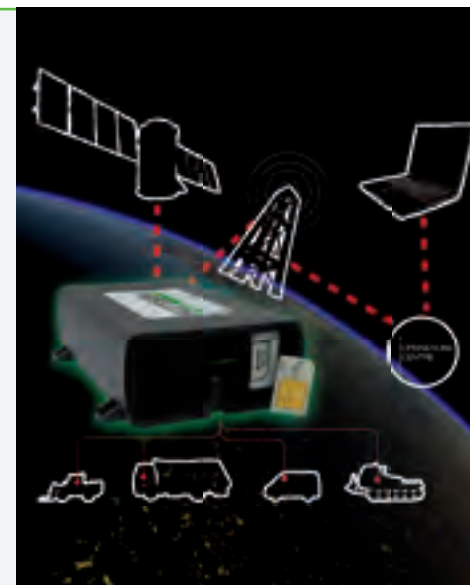


Kraje, w których Merlo jest liderem na rynku



MOVIMATICA ŁĄCZNOŚĆ MOBILNA MERLO

To nowy system opracowany i zrealizowany w całości przez Grupę Merlo, służący do zarządzania pojazdami: umożliwia lokalizację radiową GPS w czasie rzeczywistym, monitorowanie funkcjonowania i użytkowania, odbieranie i zarządzanie alarmami w przypadku usterki lub włamania oraz zarządzanie zdarzeniami za pośrednictwem Internetu.



ŚWIAT MERLO

W zglobalizowanym świecie klient jest najważniejszy!

Od wyjątkowych produktów po wyjątkowość usług. W 2008 roku firma Merlo dostosowała proces produkcyjny do systemu kontroli jakości ISO 9001, który jest stale dopracowywany i udoskonalany. Równocześnie, aby umożliwić stawianie klienta zawsze na pierwszym miejscu, firma zaczęła inwestować w system usług takich jak finansowanie, serwis, szkolenia, części zamienne i wsparcie informatyczno-telekomunikacyjne, w tym zdalne diagnozowanie problemów, dzięki projektowi Merlo Mobility.

Automatyczny Magazyn Części Zamiennych	2011	2014
Pojemność składowania	1000 m ³	10 000 m ³
Wypełnienie	100%	85%
Odsetek przetwarzanych kodów	50%	86%
Odsetek zarządzanych linii	65%	94%
Czas pobierania	90"	30"
Liczba kodów	8 000	17.000

NOWE CENTRUM CZĘŚCI ZAMIENNYCH

Nowy Zautomatyzowany Magazyn Części Zamiennych zajmuje powierzchnię 7000 m² i umożliwia przechowywanie 10 000 m³ oraz zarządzanie ponad 20 000 kodów. Ponadto może automatycznie zarządzać 94% linii zamówień przetwarzanych na dobę, ze średnim czasem pobierania 30 minut na linię. Magazyn ma w zasobach ponad 99% pozycji zamawianych w trybie pilnym z realizacją 24 godziny.

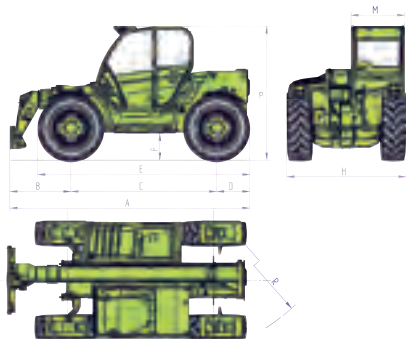


Obszar magazynowania i automatycznego pobierania



Obszar przetwarzania zamówień i spedycji

DANE TECHNICZNE

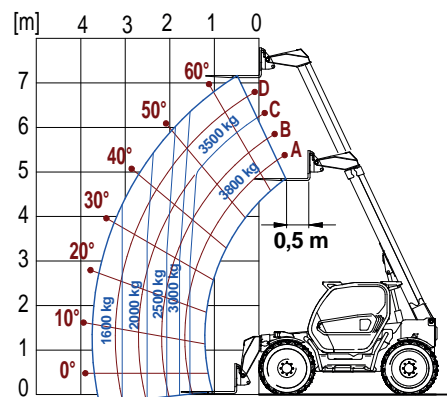


WYMIARY TURBOFARMER II

A (mm)	4487
B (mm)	1150/1100*
C (mm)	2750/2800*
D (mm)	587
E (mm)	3926/3976*
F (mm)	460
H (mm)	2250
M (mm)	995
P (mm)	2465**
R (mm)	3985

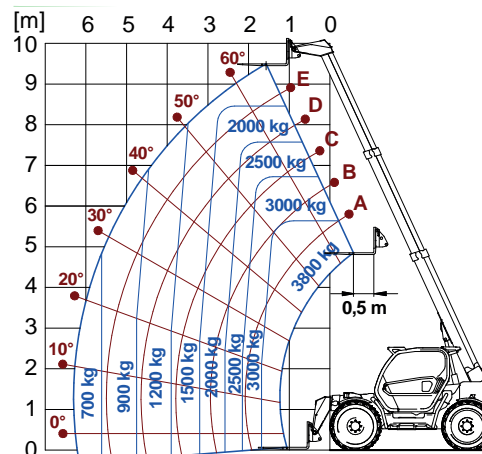
* wersja TT - ** wersja CS z kabiną nieaktywną

TF 38.7 Z WIDŁAMI



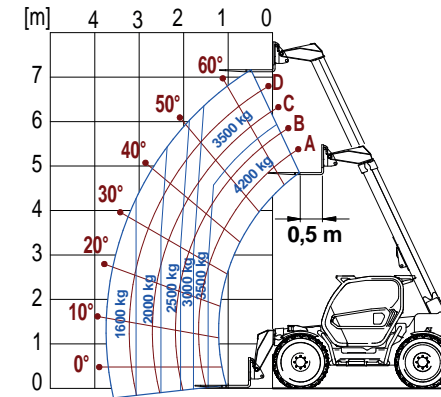
EN 1459/B

TF 38.10 Z WIDŁAMI



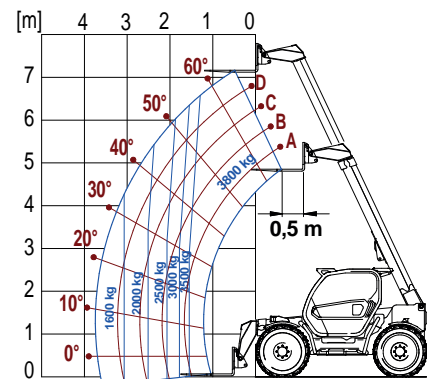
EN 1459/B

TF 42.7 Z WIDŁAMI



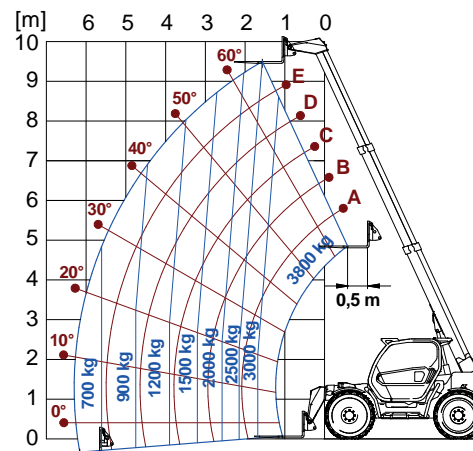
EN 1459/B

TF 38.7 TT Z WIDŁAMI



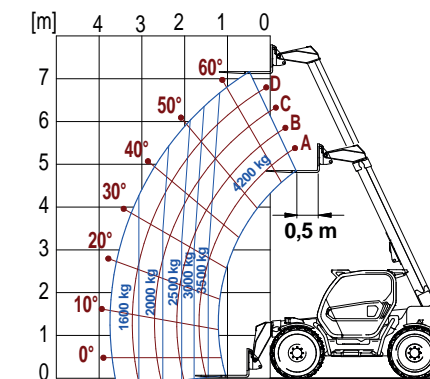
EN 1459/B

TF 38.10 TT Z WIDŁAMI



EN 1459/B

TF 42.7 TT Z WIDŁAMI



EN 1459/B

50 LAT OGROMNEGO ZAANGAŻOWANIA W PRACĘ RAZEM Z PAŃSTWEM

- 1964 - Powstanie Grupy Merlo
- 1966 - DM i DBM: pierwsza wywrotka i pierwsza betoniarka samoładowcza
- 1981 - SM: pierwszy podnośnik teleskopowy
- 1987 - Panoramic: pierwsza na świecie ładowarka teleskopowa z silnikiem umieszczonym z boku
- 1991 - Roto: pierwszy na świecie podnośnik z obrotową wieżyczką
- 1996 - Turbofarmer: pierwsza w Europie ładowarka teleskopowa z homologacją na ciągnik rolniczy
- 1998 - P26: super kompaktowe ładowarki teleskopowe
- 2000 - Multifarmer: pierwszy ciągnik rolniczy z wysięgnikiem teleskopowym
- 2001 - MM: pierwszy ciągnik leśny z wymiennym osprzętem
- 2010 - Hybrid: pierwsza hybrydowa ładowarka teleskopowa diesel/silnik elektryczny
- 2012 - Maszyny modułowe: nowa koncepcja podnośnika teleskopowego
- 2013 - Trzy ważne nagrody na targach Agritechnika w Hannoverze:
 - Ibrido 42.7: złoty medal za innowację technologiczną
 - Turbofarmer II: maszyna roku 2014
 - Multifarmer 40.9: kamień milowy w mechanizacji rolnictwa



MERLO S.P.A.

Via Nazionale, 9 - 12010 S. Defendente di Cervasca - Cuneo - Italia

Tel. +39 0171 614111 - Fax +39 0171 684101

www.merlo.com - info@merlo.com

MERLO POLSKA SP. Z O.O.

ul. Warszawska 109 05-092 Łomianki

Tel. / Fax +48 22 751 20 22

www.merlo.com - info@pl.merlo.com

*Podnośniki teleskopowe przedstawione w niniejszej dokumentacji mogą być wyposażone w akcesoria opcjonalne lub specjalne, które nie stanowią wyposażenia seryjnego i są dostarczane na zamówienie.
W niektórych krajach poszczególne modele lub wyposażenie mogą nie być dostępne z uwagi na ograniczenia rynkowe lub obowiązujące normy.
Dane techniczne i informacyjne są aktualizowane w momencie druku z zastrzeżonym prawem do wprowadzania zmian wynikających z rozwoju technologicznego, bez obowiązku wcześniejszego powiadomienia.
Wybrany przez Państwa dealer Merlo dostarczy wszelkich aktualnych informacji na temat naszych produktów i usług.*