

TURBOFARMER TF 35.7-120

MULTIFARMER MF 40.7 CS


**PROGRAM
 DEMO
 MERLO 2016**

+ BEZPIECZEŃSTWO

- **System dynamicznej stabilizacji maszyny** > z wagą w standardzie MCDC.
- **Unikatowa budowa ramienia teleskopowego** > wszystkie elementy umieszczone całkowicie w jego wnętrzu > zapobiega uszkodzeniom mechanicznym w trakcie pracy.
- **Korektor nachylenia** (standard tylko w MF40.7CS).
- **Kabina** spełniająca wymogi **ROPS i FOPS** poziom II
- **Hamulce suche tarczowe na wszystkich kołach** > pozwala skutecznie wyhamować ładowarkę nawet z dużych prędkości.

+ KOMFORT

- **Najbardziej przestronna kabina z ogrzewaniem** > o szerokości wewnątrz 995 mm; większy komfort pracy operatora, większa widoczność.
- **Wielofunkcyjny podłokietnik** w standardzie.
- **Amortyzacja kabiny CS** > patent Merlo.

+ WYDAJNOŚĆ

- **18% oszczędności w zużyciu paliwa** = system EPD (*Eco Power Drive*) stałe obroty silnika niezależnie od prędkości jazdy.
- **EPD TOP** – tempomat oraz funkcja automatycznego zwiększania wydajności hydrauliki wysięgnika w zależności od wychylenia joysticka.
- **Hydrauliczna blokada osprzętu TAC LOCK** w standardzie > szybka wymiana = większa efektywność pracy.
- **Podłużne ułożenie silnika** > łatwy dostęp serwisowy.
- **Pedał 'inching-control'** > większa ekonomika pracy hydrauliki.
- **Maksymalna prędkość jazdy 40 km/h.**

- **Drzwi o kącie otwarcia 180°** > możliwość pracy z całkowicie otwartymi drzwiami.
- **Kompaktowe wymiary** (m.in. z uwagi na konstrukcję przeciwwagi) > mniejszy promień skrętu; mniejsza waga maszyny; przy zachowaniu udźwigu i stabilności.

+ OSIĄGI

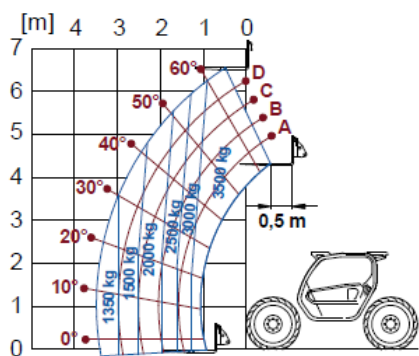
- **Bezstopniowa przekładnia CVTronic** > płynne przyspieszanie bez przerw w dostarczaniu momentu obrotowego (standard tylko w MF40.7CS).
- **Blokada tylnego mechanizmu różnicowego.**
- **Układ napędowy hydrostatyczny** > z płynną bezstopniową regulacją prędkości jazdy i sterowaniem elektronicznym EPD, zasilany pompą hydrauliczną wielotłoczkową o zmiennej wydajności.
- **2 oddzielne obwody** (z 2 różnymi zbiornikami) dla hydrauliki i napędu hydrostatycznego > redukcja przegrzewania się, a także utrzymanie czystości oleju na optymalnym poziomie bez używania zbyt wielu filtrów.

+ WSZECHSTRONNOŚĆ

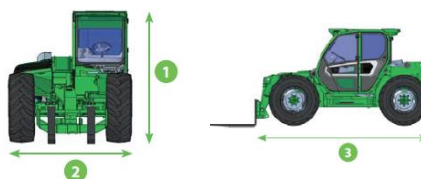
- **Mechaniczny Wałek Odbioru Mocy WOM** (standard tylko w MF40.7CS).
- **Pompa wielotłoczkowa Load Sensing + rozdzielacz Flow Shering** > możliwość wykonywania kilku ruchów jednocześnie.
- **Przesuw boczny i poziomowanie ramy** > patent Merlo (standard tylko w MF40.7CS).
- **Hydrauliczny rewers wentylatora chłodnicy** (standard tylko w TF 35.7-120).
- **Zaczepek 3-punktowy kat. 3** (standard tylko w MF40.7CS).
- **MERLO jest producentem ładowarki** > w 93% produkowana z komponentów MERLO > łatwy dostęp do części zamiennych, kontrola jakości na każdym etapie produkcji.

Model	Merlo Multifarmer MF 40.7 CS	Merlo Turbofarmer TF 35.7- 120
Całkowita masa na pusto, bez wideł (kg)	8500	6500
Maksymalny udźwig (kg)	4000	3500
Wysokość podnoszenia (m)	6,8	6,6
Maksymalny wysięg (m)	3,6	3,5
Wysokość przy maksymalnym udźwigu (m)	6,8	6,6
Zasięg przy maksymalnym udźwigu (m)	1,7	1,3
Udźwig przy maksymalnej wysokości (kg)	4000	3500
Udźwig przy maksymalnym zasięgu (kg)	1900	1350
Model silnika	Tier 4 Interim	Tier 4 Interim
Moc maksymalna (kW/KM)	115/156	90/122
Maksymalna prędkość jazdy (km/h)	40	40
Pojemność zbiornika paliwa (l)	150	80
Hak holowniczy	Tak	Tak
Homologacja na ciągnik rolniczy	Tak	Tak

TF 35.7-120



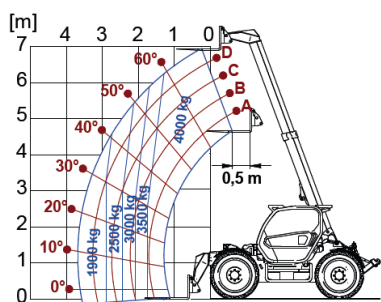
EN 1459/B



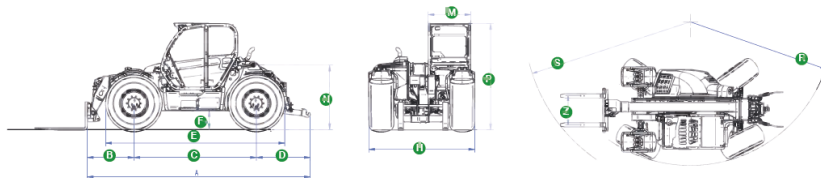
WYMIARY TURBOFARMER MEDIUM DUTY

1. Wysokość (mm)	2250
2. Szerokość (mm)	2240
3. Długość (mm)	4300

MF 40.7 CS



EN 1459/B



A (mm)	5310	M (mm)	1010
B (mm)	1110	N (mm)	1550
C (mm)	2920	P (mm)	2525 min - 2585 med
D (mm)	1280	R (mm)	4080
E (mm)	4240	S (mm)	4890
F (mm)	450	Z (mm)	850
H (mm)	2360	Opony 500/70 R24	

