

PL

Arntjen® Germany



Katalog on-line na stronie www.arnntjen.com

Poidła korytowe



No...
W o...
...nicy z całego świata!

NOWOŚĆ



Arntjen systemy zasłon



Arntjen bramy



Arntjen przezroczyste kalenice



Arntjen-LED-LIGHT



Duże wentylatory 2,5-7m



Komfortowe wyścielenia



Arntjen poidła



Budki igloo dla cieląt



Arntjen urządzenia obory



Mieszadła do gnojowicy



Urządzenia do usuwania obornika



Arntjen FarmControl

Arntjen Polska

Internationale Farmtechnik Sp. z o.o.

Paproc 94, PL 64-300 Nowy Tomyśl

Tel.: +48 (0) 61-445 01 00 E-mail: polska@arnntjen.com

Faks: +48 (0) 61-445 01 01 Internet: www.arnntjen.com

The new world
in dairy farming



Katalog 2015

Arntjen Polska

Internationale Farmtechnik

Sp. z o.o.

Paproć 94

PL 64-300 Nowy Tomyśl

Tel.: +48 (61) 445 01 00

Faks: +48 (61) 445 01 01

Email: polska@arntjen.com

Internet: www.arntjen.com



Curtain: otwieranie od góry – zwijanie na dole



Curtain Dual: otwieranie u góry / na dole i zaciemnianie



ISO-Lift-Fenster: okna przesuwne



Bramy z folii



Świetlik kalenicowy ISO



Świetlik z klapami



Świetlik Germany

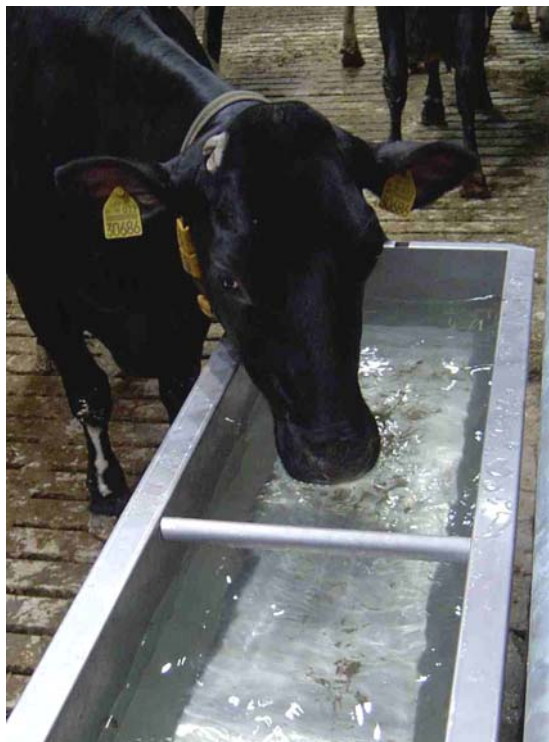


Wentylator przeznaczony do montażu w hali udojowej

Poidła Arntjen

Najkorzystniejszy sposób pojenia krów – nieograniczony dostęp do czystej wody!

Krowa mleczna, podobnie jak wszystkie inne zwierzęta, do produkcji mleka potrzebuje paszy i wody. Mimo iż woda jest jednoznacznie korzystniejszym surowcem, jest równie ważna, ponieważ mleko bądź co bądź zawiera 87% wody! Do produkcji 1 l mleka krowy potrzebują około 3 l wody, a latem nawet 4 l. Oznacza to, że na jedną krowę w ciągu dnia przypada od 80 do 170 litrów. Wszelkie ograniczenia dostępu do wody obniżają mleczność krów!



Picie wody jak w naturze

Kiedy zwierzę podchodzi do poidła, natychmiast wkłada pysk do wody i pije bezgłośnie, dużymi łykami. Są to naturalne warunki pojenia krów.

Głowa zwierzęcia powinna być przy tym wysunięta lekko do przodu – można to osiągnąć tylko wtedy, gdy krawędź koryta nie wystaje więcej niż 80 cm nad powierzchnię stanowiska. W mniejszej misce poidła z zaworem, napływająca woda wytryskuje i krowa niepotrzebnie musi połykać powietrze. Aby temu zapobiec, krowa powinna pić ze stojącego zbiornika wody, znajdującego się w odpowiedniej odległości od zaworu.

Wymagana głębokość wody wynosi minimum 15 cm, czego celem jest nie tylko udostępnienie niezbędnej ilości wody, ale też niedopuszczenie do tego, aby krowa wraz z wodą piła brud, który w ciągu dnia gromadzi się na dnie koryta. Niezależnie od tego wszystkie poidła powinny być codziennie czyszczone.

Koryto o długości 2 m umożliwia jednoczesne pojenie wielu krów, co odpowiada naturalnemu zachowaniu zwierząt stadnych. Krowy nie powinny jednak wypijać z koryta całej wody. W tym celu wymagany jest duży zawór pływakowy, przewód doprowadzający o długości 1 do 1½ cala oraz ciśnienie wody

3-5 barów, tak aby możliwe było osiągnięcie dopływu przynajmniej 50 l/min.

Popularna wielkość orientacyjna dla ilości i wielkości koryt w oborze wynosi 8-10 cm długości koryta na krowę. Jednakże sama ilość to za mało. Dzięki celowemu rozmieszczeniu i właściwemu podziałowi stanowisk można również w znacznym stopniu zwiększyć ich dostępność dla zwierząt niższego rzędu. Krowy już ze swojej natury są zwierzętami wygodnymi. Bez względu na to, gdzie akurat znajduje się zwierzę, odległość pomiędzy kolejnymi korytami nie powinna przekraczać 15 m.



Zachęcamy do zapoznania się z naszymi artykułami:
Najtańsza pasza – woda dla krów!
 Na stronie internetowej: www.arntjen.com

Artykuł

Szybkoodpływowe poidło korytowe Arntjen Model 2011 ze stali nierdz.

- poidło korytowe ze stali nierdzewnej
- „zaokrąglone” oparcie
- blacha na krawędziach wygięta na zewnątrz (na krawędziach nie gromadzi się brud); łatwe czyszczenie
- regulacja poziomu wody
- przyłącze pływaka 1" (od dołu)
- duży otwór odpływowy, Ø 150 mm z króćcem
- gumowy korek do poidła (zabezpieczony przed wyciągnięciem przez zwierzęta)
- przyłącze przelewowe
- osłona pływaka z funkcją szybkiego blokowania / odblokowywania



4 warianty ochrony przed mrozem:

- zawór pływakowy 1" podwodny
- czujnik mrozu US, ochrona przed mrozem poprzez przepływ wody (do ok. -30°C w zależności od lokalizacji)
- przewód przepływowo - grzejny 1"
- dodatkowe ogrzewanie elektryczne do ok. - 20°C



Zawory pływakowe są przystosowane do wody z sieci publicznej lub wody z własnych ujęć domowych, która nie wykazuje nadmiernych właściwości korodujących, ani nie zawiera zbyt dużej ilości żelaza.

Opis

Nr art.

Szybkoodpływowe poidło korytowe Arntjen Model 2011/S - SH

- do montażu ściennego
- dno wanny pod kątem 45°
- pływak 1"
- z przyłączem przelewowym 1"
- z zabezp. gumowego korka do poidła, 150

Wyposażenie dodatkowe:

- rury stojakowe ze stopą
- przewód przepływowo - grzejny 1" (przysp.)
- dalszy osprzęt

Poidło korytowe 2011/S:

pływak 1", przyłącze czujnika mrozu, osłona pływaka plus 8 cm, ze stali nierdz.

Długość zewn. ok.:	112 cm	s0386
	192 cm	s0387
	242 cm	s0388

Poidło korytowe 2011/SH:

przewód przepływowy/grzejny (przyspawany), niezbędne przyrządy grzejne – (strona 6.5), pływak 1", przyłącze czujnika mrozu, osłona pływaka plus 8 cm

Długość zewn. ok.:	112 cm	s0389
	192 cm	s0390
	242 cm	s0391

1 zestaw rurek stojakowych ze stopą ocynk. (4 szt.) ze śrubami (ze stali nierdz.)

Automatyczny czujnik mrozu

jednostka US z osprzętem

Łuk rury odpływowej 1" 90° z tulejką, nakrętką 1" i podkładką uszczelniającą 1"

Mosiężny kurek z czopem kulistym 1" I/A

Dodatkowy przewód grzejny elektr.

z osprzętem, montowany pod poidłem korytowym (niezbędne transformatory (patrz strona 6.5)

dla poidła korytowego 2011/S-SH

Dł. zewn. ok. 112 /M6060/180W/24V

" " " " 192 /M6061/180W/24V

" " " " 242 /M6062/360W/24V

Mocowanie przyrządu grzejnego

dla ogrzewania dodatkowego

Taśma teflonowa uszczelniająca

dla ok. 30 zwojów gwintu

Zawór zwrotny 1" 2x gwint wewn.

(zakres stosowania: 1x na zasilaniu*, 1x na przewodzie obiegowym)

* * wymagany przy podłącz. sieciowym

Komplet węży dla modelu 2011/S

Podłączenie 1": końcówka węzowa, opaski zaciskowe i 1,50 m węża na ciśnienie robocze do 10 barów

Reduktor ciśnienia

mosiądz chrom., 2x gwint wewn. wg P-OT58 UNI,18/8A/5/304, (obudowa z tw. szt.)

- ciśnienie na wejściu do 15 barów

- ciśnienie na wyjściu 0,5-4 barów

w tym manometr 0-10 bar

Przyłącze ¾"

Przyłącze 1"

Artykuł	Opis	Nr art.	
 <p style="text-align: center;">Poidło z konsolami podłogowymi</p>	<p>Poidło korytowe Arntjen Komfort Model 2003/K</p> <ul style="list-style-type: none"> - Wykonane z blachy stalowej nierdz. - przechylne - dno wanny pod kątem 45° 		
	<p>Poidło korytowe 2003/K ze sztangą do przechylania i 2 zawleczki</p>		
	wym. zewn.: ca.118 cm, wanna: 98 cm	s0234	
	ca.200 cm, wanna: 180 cm	s0252	
	ca.250 cm, wanna: 230 cm	s0253	
	1 zestaw konsoli przyściennych ocynk. z wieczkiem ochronnym	s0205	
	1 zestaw konsoli podłogowych ocynk. z wieczkiem ochronnym	s0206	
	Zawór pływakowy 1" mosiądz ca. 9.000 l/h, ciśnienie do ca. 3-5 bar Złączeni z mosiądzu, przyłącze 1" gwint zewn.;	s0231	
	w tym płaska obudowa pływaka z blachy nierdzewnej		
	<p>Zawór pływakowy 1" mosiądz ca. 9.000 l/h, ciśnienie do ca. 3-5 bar Automatyczny system mrozo-odporny (US-system do ca. -30°C) w tym zestawieniu złączeni z mosiądzu przyłącze 1" gwint zewn.;</p>	s0233	
<p>w tym podwyższona obudowa pływaka z blachy nierdzewnej</p>			
 <p>Zawór pływakowy – kulowy, 1" mosiądz</p>	 <p>Automatyczny system mrozo – odporny (US-system do ca. -30°C) z zaworem pływakowym 1" mosiądz</p>		
 <p>Zawór pływakowy 1", w tym piłka i sztanga</p>	<p>Zestaw elementów hydraulicznych 2003/K: (zestawienie materiałów) przyłącze 1": mufa, łuk 90°, zaciski do węża oraz 1,50 m węża dla ciśnienia bocznego do 10 bar</p>	s0202	
	Osprzęt poidel:		
	Kolanko odpływowe 1" 90° z zaciskiem, nakrętką 1" i podkładką uszczelniającą 1"	s0101	
	Zestaw do montażu konsoli przyściennych; w tym : 2 sztangi nagwintowane 12 mm / 1 m 12 nakrętek M12 12 podkładek M12	s0114	
	Zestaw do montażu konsoli podł. do betonu (8 śrub kotw. 12x113): Śruba kotwic. 12 x 113mm szt. 00515 Śruba kotwic. 12 x 113mm opak. 25 szt. s0670	s0115 00515 s0670	
	Zestaw do montażu konsoli podł. do rusztów (2 śruby kotwicowe T): Śruba kotwicowa T nierdz. z nakrętką szt.	s0116 00526	
	Podgrzewacz z zaworem pływakowym 1" (podwodny) plus 8cm dla poidła 118 cm dla poidła 200 cm dla poidła 250 cm	s0276 s0277 s0278	
	Grzałka dodatkowa 80 W/24V	03607	
	Mocowanie grzałki dla poidła 2003/K	s0279	
	Odpowiednie transformatory (patrz 6. Poidła str. 5)		

Zawory pływakowe są przystosowane do wody z sieci publicznej lub wody z własnych ujęć domowych, która nie wykazuje nadmiernych właściwości korodujących ani nie zawiera zbyt dużej ilości żelaza.

Mocowanie dodatkowej grzałki elektrycznej (ze stali nierdzewnej) przy późniejszym montażu



Artykuł

Opis

Nr art.

Poidło korytowe ISO

10 lat gwarancji

Dwuściankowe, izolowane poidła korytowe z wysokiej jakości polietylenu dla krów dojnych, bydła opasowego oraz cieląt.

Zakres stosowania:

Obszary narażone na bardzo niskie temperatury, w oborach i na zewnątrz.

Gwarancja na poidła z polietylenu: 5 lat pełnej gwarancji, kolejne 5 lat – gwarancja zmniejszona corocznie o 20%



Watermaster 1200



Watermaster 600



Watermaster 96/90

Watermatic 300/150



Watermatic 100



OmniFount 3/2



OmniFount 1



Ochrona przed mrozem:

(w zależności od eksploatacji / przepływu):

Watermaster / Watermatic bez ogrzewania

-3° do -7°C po ~ 6 godz. na zewnątrz powstaje lód

Watermaster / Watermatic z ogrzewaniem

-7° do -10°C przepływ wolny od lodu, obrzeże lodowe na zewnątrz

-30°C 60 cm miejsca w pobliżu przyrządu grzejnego wolne od lodu

OmniFount 3 (zawsze z ogrzewaniem)

-30°C lód nie powstaje, serwis nie jest konieczny

Poidła korytowe ISO

Poidła Watermaster dwuściankowe, izolowane, z zaworem pływakowym, węzłem doprowadzającym, zatyczką odpływu i taśmą uszczelniającą

Pływak: 60 – 75 l/min. przy 3,5 bar

Watermaster 1200 dla 50-60 krów

1 strona zamykana, większy przepływ po otwartej stronie zapewnia jeszcze lepszą ochronę przed mrozem, dł. 3,66 m x szer. 0,61 m x wys. 0,61 m Pojemność: 227 l

Watermaster 600 dla 25-30 krów

dł. 1,83 m x szer. 0,61 m x wys. 0,61 m Pojemność: 106 l

Watermaster 96¹ dla 40-50 krów

dł. 2,44 m x szer. 0,84 m x wys. 0,56 m Pojemność: 284 l

Specjalnie do niskiego ciśnienia wody, zawór czerwony

Watermaster 90¹ dla 35-40 krów

dł. 2,29 m x szer. 0,84 m x wys. 0,56 m Pojemność: 114 l

Poidła Watermatic dwuściankowe, izolowane, z zaworem pływakowym, węzłem doprowadzającym, zatyczką odpływu i taśmą uszczelniającą

Pływak: 60 – 75 l/min. przy 3,5 bar

Watermatic 300 dla 30-40 krów

dł. 0,91 m x szer. 0,55 m x wys. 0,66 m Pojemność: 31 l

Watermatic 150¹ dla 10-15 krów

dł. 0,85 m x szer. 0,36 m x wys. 0,46 m Pojemność: 16 l

Do obór do rozrodu i porodówek

Watermatic 100¹ dla 5-10 krów

dł. 0,62 m x szer. 0,36 m x wys. 0,46 m Pojemność: 11 l

Do obór do rozrodu i porodówek

Poidła OmniFount 230 V

dwuściankowe, izolowane, z wkładką ze stali szlachetnej i ogrzewaniem) termostat sterowany, elementy grzejne i kabel grzejny doprowadzający), zaworem pływakowym, węzłem doprowadzającym, zatyczką odpływu i taśmą uszczelniającą

Pływak: 60 – 75 l/min. przy 3,5 bar

OmniFount 3 230 V dla 30-40 krów

650 W; Pojemność: 38 l

dł. 0,80 m x szer. 0,56 m x wys. 0,66 m

OmniFount 2 230 V¹ dla 10-15 krów

450 W; Pojemność: 8 l

dł. 0,72 m x szer. 0,37 m x wys. 0,46 m

Do obór do rozrodu i porodówek


OmniFount 1 230 V¹ dla 5-10 krów

250 W; Pojemność: 6 l





dł. 0,51 m x szer. 0,37 m x wys. 0,48 m

Do obór do rozrodu i porodówek

¹Możliwa dostawa na zasadach ex works; UWAGA – dłuższy termin dostawy.

Artykuł	Opis	Nr art.
 <p>Ogrzewanie zanurzeniowe</p> <p>Kabel grzejny</p> <p>Rury termiczne</p> <p>Pływak</p> <p>Wentyl z wkładem 2,7-4,1 bar (zamówienie na życzenie)</p> <p>4,1-5,7 bar (wyposażenie podstawowe)</p>	<p><u>Osprzęt do Watermaster i Watermatic</u></p> <p>Ogrzewanie zanurzeniowe 230V/250W termostat sterowany, w tym kabel i wtyczka do obudowy pływaka</p> <p>Kabel grzejny 230V/30W termostat sterowany, długość 1,80 m</p> <p>Osprzęt do wszystkich modeli</p> <p>Rura termiczna 1,2 m górna doprowadzenie od dołu przez strefę odporną na mróz, zewn. 30 cm, wewn. 20 cm</p> <p>Rura termiczna 0,6 m przedłużenie doprowadzenie od dołu przez strefę odporną na mróz, zewn. 30 cm, wewn. 20 cm</p> <p>Pływak (kulka, ramię, osłona zaworu) ¾", z tw. sztucznego</p> <p>Zawór czerwony dla ciśnienia wody o wartości 2,7 - 4,1 bara, Wydajność: 75 l/ min. przy 3,5 bara</p> <p>Zawór zielony dla ciśnienia wody o wartości 4,1 – 5,7 bara, Wydajność: 60 l/min. przy 3,5 bara</p>	<p></p> <p>05400</p> <p>05401</p> <p></p> <p>05402</p> <p>05403</p> <p>05404</p> <p>05405</p> <p>05406</p>

Artykuł	Opis	Nr art.
Poidła miskowe i osprzęt		
 <p>Korytowe poidło zaworowe Model 500</p> 	<p>Korytowe poidło zaworowe model 500 Mocowane do ściany lub rur, napływ wody do 30 l/min., przyłącze prawe ze śrubami R 3/4", wszystkie części ze stali szlachetnej lub mosiądzu</p>	02728
	<p>Grzałka dodatkowa 80W, 24V dla model 500</p>	02729
	<p>Przewód grzewczy przeciwmroźny 2m, 20 W, 24 V do ogrzewania przewodu spustowego (rura stalowa)</p>	03604
 <p>Pływakowe poidło Model 600</p> 	<p>Pływakowe poidło korytowe model 600 ze stali szlachetnej, z zaworem pływakowym dla 50 l/min. Dopływ wody przy 5 barach, przystosowane do montażu ściennego i rurowego, z podłączeniem przelotowym z prawej i lewej strony R 3/4", z dużym odpływem</p>	03605
 <p>Dwupływakowe poidło korytowe Model 620</p>	<p>Dwupływakowe poidło korytowe model 620 ze stali szlachetnej, z zaworem pływakowym dla 50 l/min. Dopływ wody przy 5 barach, z konsolami do montażu ściennego, z podłączeniem przelotowym R 3/4", z 2 dużymi odpływami</p>	03606
 <p>Ochrona przed mrozem – przewód grzewczy</p>  <p>Ochrona przed mrozem – termostat</p>	<p>Dodat. ogrzewanie 80 W, 24 V dla modelu 600 i 620, wymagane po 1 szt.</p>	03607
 <p>Ochrona przed mrozem – przewód grzewczy</p>	<p>Przewód grzewczy przeciwmroźny 2m, 20 W, 24 V do ogrzewania przewodu spustowego (rura stalowa)</p>	03604
 <p>Transformatory</p>	<p>Transformator pojedynczy 230V / 24V / 100 W</p>	02730
 <p>Ochrona przed mrozem – termostat</p>	<p>Transformator podwójny 230V / 24V / 200 W</p>	02731
 <p>Ochrona przed mrozem – termostat</p>	<p>Transformator zbiorczy 230V / 24V / 400 W</p>	03608
 <p>Urządzenie podgrzewające Model 303</p>	<p>Ochrona przed mrozem – termostat, model 389 do automatycznego włączania i wyłączania transformatorów maks. do 16A / 230 V</p>	04641
 <p>Urządzenie podgrzewające Model 303</p>	<p>Urządzenie podgrzewające 3000 W / 230 V model 303 regulacja termostatem, zapobieganie zamarzaniu wody w izolowanych przewodach obiegowych o maks. długości 150 m (1/2" lub 3/4"), z pompą obiegową (230V/100W), podłączenia przygotowane do montażu na płycie podstawowej, zawór nadciśnieniowy, zawór odpowietrzający i zwrotny, zawór kłapy zwrotny (wymaga zainstalowania wyłącznika ochronnego 30mA)</p>	02725
 <p>Urządzenie podgrzewające Model 311</p>	<p>Urządzenie podgrzewające 3000 W / 400 V model 311 z jednostką regulującą temperaturę powrotną do zapobiegania zamarzaniu wody w izolowanych przewodach obiegowych o maks. dł. 250 m (3/4" lub 1"), wysokowydajna pompa obiegowa (230V/400W), podłączenia przygotowane do montażu na płycie podstawowej, zawór nadciśnieniowy, zawór odpowietrzający i zwrotny, zawór kłapy zwrotny (wymaga zainstalowania 2 wyłączników ochronnych 30mA)</p>	05291
 <p>Urządzenie podgrzewające Model 312</p>	<p>Urządzenie podgrzewające 6000 W / 400 V model 312 (patrz model 311), z 2 prętami grzewczymi 3000 W do przewodów obiegowych o maks. długości 350 m</p>	04642

Artykuł	Opis	Nr art.
 <p>Poidło miskowe Model 370</p>	<p>Poidła miskowe i osprzęt</p>	
 <p>Poidło miskowe Model 115</p>	<p>Poidło miskowe model 370 do pojenia cieląt, owiec; szczególnie lekko pracujący zawór rurowy, z regulacją napływu wody, można stosować jako poidło narożne, przyłącznie R 1/2" od góry, miska z żeliwa, w całości emaliowana</p>	02732
 <p>Poidło ze stali nierdz. Model 1200</p>	<p>Uchwyt mocujący dla R 1 1/2" – 2" wymagane 2 szt.</p>	03609
 <p>Poidło miskowe Model 41A</p>	<p>Poidło miskowe model 115 Z dużą emaliowaną miską i regulacją napływu wody, przyłącznie R1/2" od góry i od dołu</p>	02723
 <p>Poidło miskowe Model 43A</p>	<p>Obejma podwójna dla R1 1/4" – 2"</p>	02724
 <p>Rury ciepłe</p>	<p>Poidło ze stali nierdzewnej model 1200 Z mosiężnym kolankiem przyłączeniowym, łączenie z góry i z dołu, mosiężny zawór rurowy 1/2" zawór rurowy ze stali nierdzewnej 3/4"</p>	03414 05610
 <p>Poidło miskowe Model 46</p>	<p>Kabłąk mocujący dla R 1 1/2" – 2" wymagane 2 szt.</p>	03415
 <p>Ochrona przed mrozem – przewód grzejny</p>	<p>Poidło miskowe Model 41 A podgrzewane, powłoka żeliwna, wewnątrz emaliowane, podłączenie R 1/2" od dołu, moc grzejna 80 W, 24 V</p>	04634
 <p>Transformatory</p>	<p>Poidło miskowe Model 43 A podgrzewane, z zaworem pływakowym, powłoka żeliwna, wewnątrz emaliowane, podłączenie R 1/2" od dołu, moc grzejna 80 W, 24 V</p>	04635
 <p>Ochrona przed mrozem – termostat</p>	<p>Rury ciepłe, grubościennie, izolowane, do montażu podłogowego dla modeli 41A, 43A</p>	04636 04637 04638
	<p>Uchwyt do mocowania rur 2"-3", wymagane 2 uchwyty</p>	04640
	<p>Przewód grzejny mrozoodporny, 2 m, 20 W, 24 V, do ogrzewania rury stalowej</p>	03604
	<p>Transformator 230/24 V, 100 W dla 1 poidła miskowego</p>	02730
	<p>Transformator 230/24 V, 200 W dla 2 poidła miskowych</p>	02731
	<p>Transformator 230/24 V, 400 W dla 4 poidła miskowych</p>	03608
	<p>Ochrona przed mrozem – termostat, model 389 do automatycznego włączania i wyłączania transformatorów, maks. do 16A / 230 V</p>	04641

Arntjen Polska

Internationale Farmtechnik

Sp. z o.o.

Paproć 94

PL 64-300 Nowy Tomyśl

Tel.: +48 (61) 445 01 00

Faks: +48 (61) 445 01 01

Email: polska@arntjen.com

Internet: www.arntjen.com



ARNTJEN® Fresh Air Fan



Wentylatory mieszające



Przegrody legowiskowe dla krów



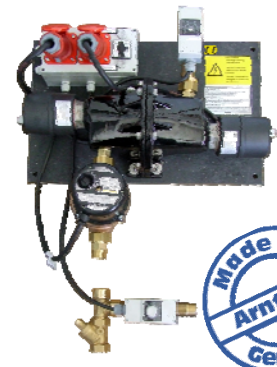
Drabiny paszowe diagonalne dla cieląt, młodzieży i krów



Roll-Maty na legowiska



Poidło z dużym otworem odpływowym



Urządzenie podgrzewające z obiegiem dla systemów poidel



Także ze śmigłem turbo!



Duży wybór mieszadeł do gnojowicy

Arntjen program ofertowy dla hodowców bydła



Arntjen Curtain



Arntjen Roll Maty



Arntjen Wygradzenia



Duże wentylatory 2,5-7m



Arntjen Poidła korytowe



Mieszadła do gnojowicy*



Arntjen Światłiki kalenicowe



Czochradła



Mieszadła zatapialne elektryczne*



Zgarniacze obornika hydrauliczne*



Budki dla cieląt

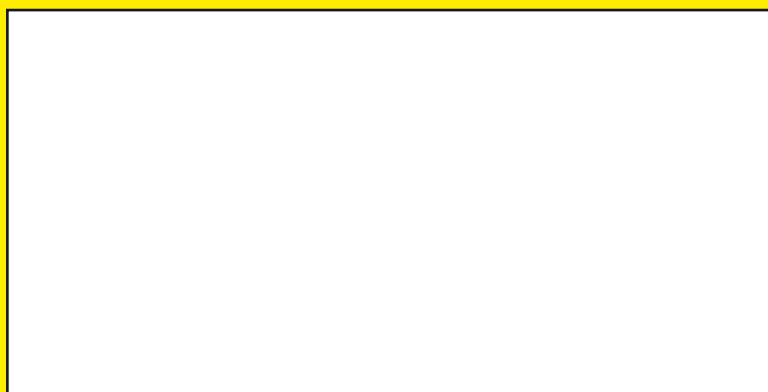


Arntjen FarmControl



*) odrębny katalog

Przedstawiciel handlowy firmy Arntjen:



Arntjen Polska

Internationale Farmtechnik Sp. z o.o.

Paproc 94, PL 64-300 Nowy Tomyśl

Tel.: +48 (0) 61-445 01 00 E-mail: polska@arntjen.com

Faks: +48 (0) 61-445 01 01 Internet: www.arntjen.com

