

FHSTORM1845EVO-2245EVO

INDUSTRIAL



FARESIN
HANDLERS

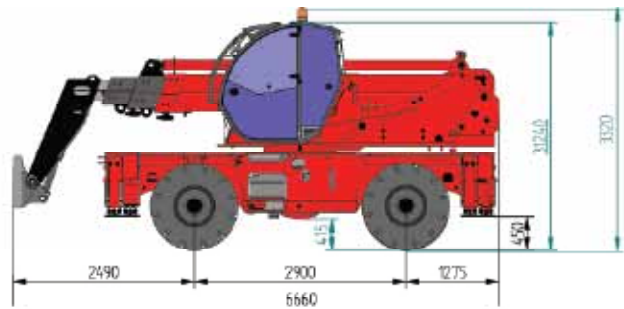
FHSTORM1845^{EVO}-2245^{EVO}



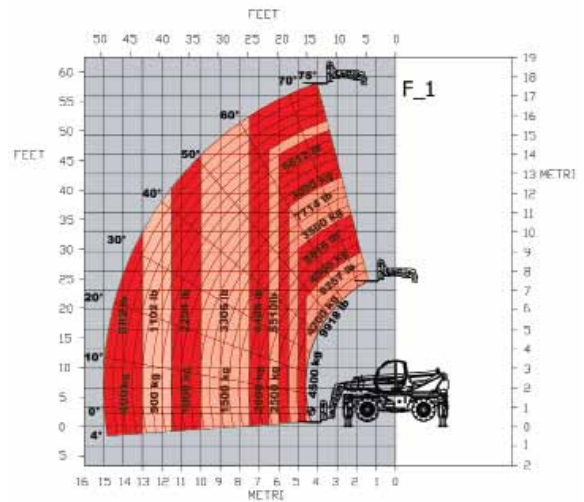
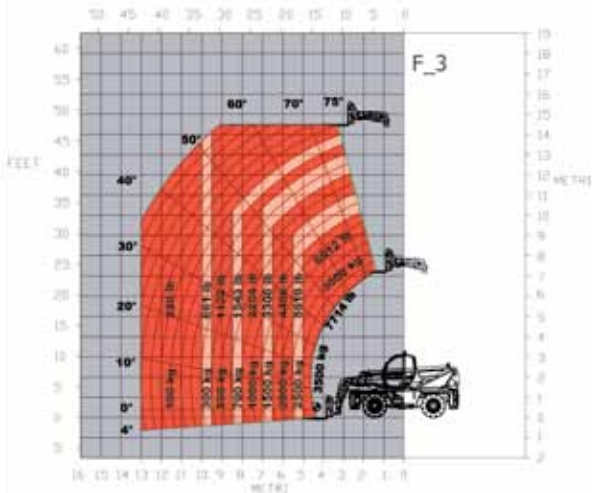


FH 18-45 EVO

FRONTAL VIEW ON TYRES / WIDOK Z PRZODU NA KOŁA / GUMIK ELŐLNÉZETBŐL



FRONTAL VIEW ON STABILIZERS / WIDOK Z PRZODU NA STABILIZATORY / STABILIZÁTOROK ELŐLNÉZETBŐL



FHSTORM1845^{EVO}-2245^{EVO}



TELESCOPIC BOOM WITH THREE EXTENDING SECTIONS

Maximum lifting capacity
Maximum all extended capacity
Maximum capacity at maximum height
Faresin FH type accessory holder, swinging

WYSIĘGNIK TELESKOPOWY Z TRZEMA WYSUWANYMI SEKCJAMI

Udźwąg maksymalny
Udźwąg przy maksymalnym wysunięciu
Masa robocza maszyny
Płyta adaptacyjna do osprzętów typ faresin FH

3 TELESZKÓPOS GÉM KITOLÁS

Maximális teherbírás
Maximális teherbírás teljesen kitolt gémmel
Maximális teherbírás maximális magasságnál
Faresin FH típusú munkaeszköz tartó, billentő

1845^{EVO} **2245^{EVO}**

4500 kg	4500 kg
400 kg	500 kg
2000 kg	2000 kg
130°	130°

MAXIMUM LIFTING HEIGHT

MAKSIMALNA WYSOKOŚĆ PODNOSZENIA

MAXIMÁLIS EMELÉSI MAGASSÁG

17,6 m	21,5 m
--------	--------

DRIVE LINE

IVECO motor
Power
Torque

UKŁAD NAPĘDOWY

Silnik **DEUTZ**
Moc
Moment obrotowy

DRIVE LINE

IVECO MOTOR
Teljesítmény
Nyomaték

130 HP

F4GE9484D
93Kw/130 hp
525 Nm @ 1250 rpm

TRANSMISSION

Hydrostatic
Electric hydraulic gear reverser with two speeds plus two mechanical speeds
Maximum speed
Pull capacity

TRANSMIÓSÍÓN

Hydrostatyczny
Elektro-hydrauliczna dwubiegowa skrzynia przekładniowa, dwa biegi
Prędkość maksymalna
Uciąż

MEGHAJTÓ

Hidrostatika
2 sebességes elektrohidraulikus irányváltó plusz 2 mechanikus sebesség
Maximális sebesség
Vonókapacitás

40 Km/h	35 Km/h
6000 Kg	N.A

STEERING / STEROWANIE / KORMÁNYZÁS



TRACTION

Three steering modes
Four running wheels

TRAKCJA

Trzy tryby skrętu kół
Napęd na cztery koła

KORMÁNYZÁSI MÓD

Háromféle kormányzási mód
Összkerékmeghajtás

AXLES

HEAVY-DUTY axles with final epicycloidal reducer and autolocking differential system on front axle limited slip type 45%

OSIE

Osie z epicykloidalnymi reduktorami i automatyczną blokadą dyferencjału na przedniej osi z ograniczeniem poślizgu 45%

HIDAK

Heavy duty típusú hid zárt boglyokerekes csökkentővel és az első hidon automatikus ónzáró differenciálmű 45% csúszásnál

TANKS CAPACITY

Hydraulic Oil
Motor oil
Diesel

POJEMNOŚĆ ZBIORNIKA

Oil hydrauliczny
Olej silnikowy
Olej napędowy

TARTÁLY KAPACITÁS

Hidraulika olaj
Motor olaj
Gázolaj

140 L	140 L
12 L	12 L
115 L	115 L

SERVICES HYDRAULIC SYSTEM

Variable displacement pump with load sensing system
System nominal capacity/pressure
JOYSTICK single lever electronic 2keys + roller for command of boom + joystick, electronic single lever, 2 keys for turret rotation, proportional distributor with electric-hydraulic command

SERVISOWY SYSTEM HYDRAULICZNY

Pompa o zmiennej pojemności z systemem Load Sensing
System nominalnej pojemności ciśnienia
JOYSTICK: pojedyncza elektroniczna dźwignia z dwoma przyciskami+rolka sterująca wysięgnikiem+joystick. Elektroniczna pojedyncza dźwignia, 2 przyciski do obrotu kabiny, proporcjonalny rozdzielacz ze sterowaniem elektro-hydraulicznym.

SZERVÍZ HIDRAULIKA RENDSZER

Változó hengerűrtartalmú szivattyú load sensing (terhelésszázékelő) rendszerrel
Rendszer névleges teljesítmény/hyomása
Egykaros, elektronikus **JOYSTICK** 2 gomb+ görgős a gém mozgathatóságához + 2 gombos, egykaros, elektronikus joystick a torony forgatásához, elektrohidraulikus proporcionális elosztó

120 L/min @ 250 bar	120 L/min @ 250 bar
---------------------	---------------------

WHEELS

Standard

KOŁA

Standardowe

KEREKEK

Standard

18-22,5	18-22,5
---------	---------

BRAKING

Disk brakes in oil bath
Service brake and electric-hydraulic command integrated parking
Service brake with servo-brake system

HAMULCE

Hamulce tarczowe w kąpielii olejowej
Hamulec serwisowy zintegrowany z elektro-hydraulicznym hamulcem postojowym
Hamulec serwisowy z systemem hamulców servo

FÉKRENDSZER

Olajfürdős tárcsás fék
Parkolófék elektrohidraulikus vezérléssel
Üzemi fék szervofékekkel

CABIN

ROPS-FOPS approved ergonomic cabin

KABINA

Zatwierdzenie typu ROPS-FOPS

FÜLKE

ROPS-FOPS ergonomikus fülke

TURRET ROTATION

Continuous 360° proportional rotation

KABINA/WIEŻYCZKA OBROTOWA

Proporcjonalny ciągły obrót 360° continua

TORONY FORGATÁSA

360° os folyamatos proporcionális forgatás

OUTRIGGERS

Four diagonal outriggers + four vertical outriggers

PODPORY

Cztery podpory diagonalne+ cztery pionowe podpory

STABILIZÁTOROK

Négy diagonális + négy vertikális stabilizátor

SAFETIES

Overturning electronic control system with load control system: the values read by the system are viewed on the display on board the cabin.

BEZPIECZEŃSTWO

System zabezpieczenia przed wywrotką z systemem kontroli obciążenia, wartości czytan przez system są wyświetlane na wyświetlaczu na desce rozdzielczej w kabinie.

BIZTONSÁGI RENDSZER

Elektronikus billenés ellenőrző, terhelés ellenőrző rendszerrel: a rendszerből leolvasott értékek a fülke fedélzeti kijelzőjén látható.

An operator diagnostics system is available from the display

System diagnostyki operacyjnej jest dostępny na wyświetlaczu

A kijelzőn diagnosztikai rendszer áll rendelkezésre a kezelő részére

1845

OPERATING WEIGHT

MASA WŁASNA

ÖNSÜLY

14500 Kg

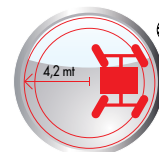
2245

OPERATING WEIGHT

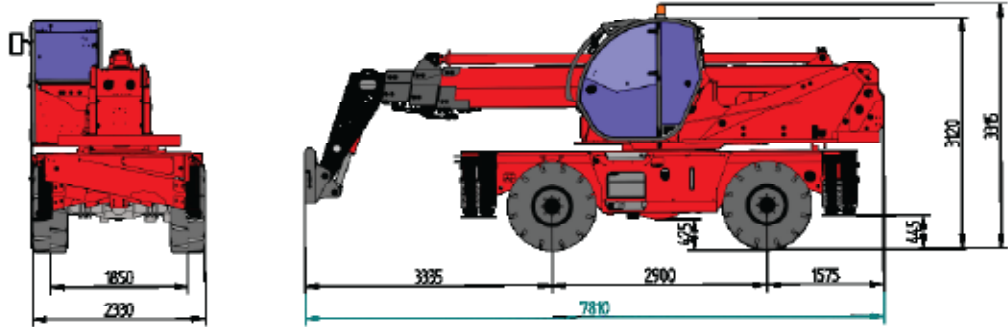
MASA WŁASNA

ÖNSÜLY

16700 Kg



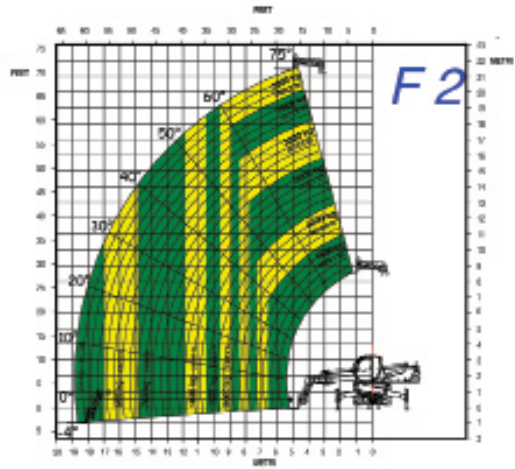
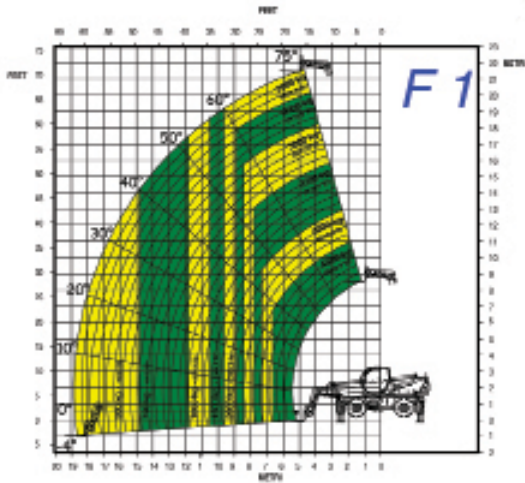
22,5



FH 22•45 EVO

FRONTAL VIEW ON STABILIZERS / WIDOK Z PRZODU NA STABILIZATORY / STABILIZATOROK ELŐLNÉZETBŐL

SIDE VIEW ON STABILIZERS / WIDOK Z BOKU NA STABILIZATORY S / STABILIZATOROK OLDALNÉZETBŐL



FRONTAL VIEW ON TYRES / WIDOK Z PRZODU NA KOŁA / GUMIK ELŐLNÉZETBŐL

SIDE VIEW ON TYRES / WIDOK Z BOKU NA KOŁA / GUMIK OLDALNÉZETBŐL

