



CZYSTSZE RĘCE



CZYSTSZE WYMIONA

Podczas dojenja ręce dojarza mogą przenieść brud z jednej krowy na drugą. DermaWIPES sprawiają, że ręce są czyste przez cały czas trwania dojenja.

Instrukcja użytkowania:

- ▶ DermaWIPES są dostępne w wiaderkach zawierających 700 sztuk ściereczek oraz w uzupełniających woreczkach hermetycznych (także 700 sztuk ściereczek).
- ▶ Otwórz woreczek uzupełniający, umieść go w wiaderku, poprowadź pierwszą ściereczkę przez otwór w pokrywie tak, aby można byłowyciąć ją do końca bez konieczności otwierania całej pokrywy. Zamknij szczelnie pokrywę.
- ▶ Wyciągnij ściereczkę z wiaderka. Kolejna ściereczka powinna się sama lekko wysunąć, tak aby można było ją wyjąć bez utrudnień.
- ▶ Ściereczki należy stosować wyłącznie w celu mycia krowich strzyków.
- ▶ **NALEŻY STOSOWAĆ JEDNĄ ŚCIERECZKĘ NA JEDNĄ KROWĘ!!!**
- ▶ Po zakończeniu dojenja zamknij szczelnie otwór do podawania ściereczek, aby nie doszło do zmarnowania produktu poprzez wyparowanie jego substancji.



WSPÓŁPRACA Z ECOLAB

Koncern Ecolab współpracuje z mleczarzami i hodowcami w celu podniesienia poziomu zdrowia zwierząt oraz wytwarzania żywności o najwyższych standardach w sposób zapewniający możliwie najwyższy zwrot kosztów produkcji. Skontaktuj się ze swoim lokalnym przedstawicielem lub dostawcą Ecolab, aby dowiedzieć się, w jaki sposób możemy usprawnić Twoją działalność.

Instrukcja bezpieczeństwa

Trzymać z dala od dzieci i źródeł zapłonu.

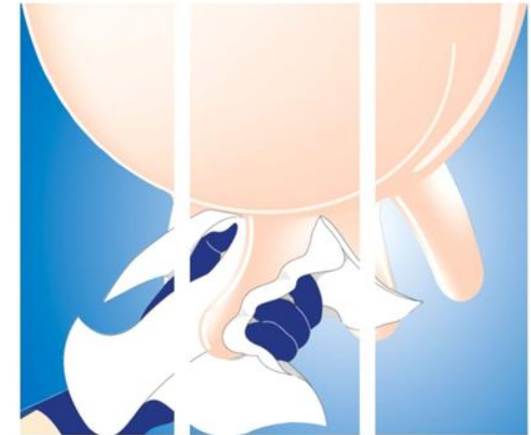
Szczegółowe informacje dotyczące zastosowania produktu zawarto w karcie charakterystyki produktu PDS (Product Data Sheet) i karcie charakterystyki SDS (Safety Data Sheet).

Kontakt:

Ecolab Sp. z o.o.
31-323 Kraków
ul.Opolska 100
Tel. +48 12 2616100

Tel: +48 505 246 589
Tel: +48 500 060 572

www.ecolab.pl



DermaWIPES
Mokre ściereczki
do bardzo dokładnego
mycia i pielęgnacji wymion










- ▶ Umożliwiają szybkie i efektywne mycie strzyków przed dojeniem
- ▶ Dzięki ściereczkom DermaWIPES strzyki pozostają w dobrym stanie przez dłuższy okres czasu
- ▶ Umyte strzyki szybko wysychają, dzięki czemu dojenie przebiega szybko
- ▶ Odpowiednio stymulują strzyki przed dojeniem
- ▶ Zwiększają higienę rąk, a co za tym idzie – higienę wymion

1

DermaWIPES: opracowane z myślą o zapewnieniu najlepszych rezultatów mycia i dojenja

Zapewnienie należytej higieny przed dojeniem jest konieczne, jeśli chcemy aby zwierzę jak najdłużej cieszyło się zdrowiem oraz zachowało najwyższą produktywność, a uzyskane mleko było najlepszej jakości. Ściereczki DermaWIPES mają za zadanie pomóc w osiągnięciu tego celu:

-  dzięki prostocie obsługi mycie przebiega szybciej
-  mocny i wytrzymały materiał umożliwia usunięcie uciążliwych zabrudzeń
-  ściereczki odpowiednio zmiękczejają brud, dzięki czemu mycie przebiega szybko i sprawnie
-  rozmiar zoptymalizowano pod kątem wygody mycia i zmniejszenia ilości odpadów
-  dzięki zastosowanej mieszance izopropanolu i alkoholu etylowego mycie jest efektywne, a strzyki schną szybko, co przyspiesza proces dojenja
-  odpowiednia stymulacja strzyków zwiększa ilość uzyskiwanego mleka
-  chronią jakość produkowanego mleka

**2**

DermaWIPES: zaprojektowane specjalnie po to, aby utrzymywały skórę strzyków w dobrym stanie

Każdego dnia na stan krowich strzyków oddziałują niekorzystne czynniki takie jak: regularne dojenie, zmienne warunki pogodowe, patogeny, brud czy niekorzystny materiał ściółki.



Utrzymanie skóry krowich strzyków w dobrym stanie w zasadniczy sposób przyczynia się do osiągnięcia pomyślnych rezultatów produkcji mleczarskiej. Większość obecnie dostępnych ścierek jest opracowana wyłącznie pod kątem mycia, jednak dojenie stanowi idealną okazję do pielęgnacji strzyków.



Ściereczki DermaWIPES zawierają unikalną formułę pielęgnacyjną opartą na naturalnych składnikach:

Aloes: dobry z natury

Aloes słynie z korzystnie oddziałujących na skórę właściwości:

-  stymuluje wytwarzanie kolagenu i powstawanie włókien elastynowych, przez co sprawia, że skóra staje się elastyczniejsza
-  regeneruje złuszczoną warstwę ziarnistą naskórka, wygładzając tym samym skórę